

# PRODUCTS & PLANNING

# DIGITAL

# CATALOG



## 総合カタログ 印刷用

2025年7月3日改訂

※記載されている情報は最新のものではない場合があります。

このPDFファイルはプリントアウト用の高精細版です。動作・ダウンロードには時間が掛かる場合がございますので、ご了承ください。より軽量のものをお求めの方は、公式ホームページより「総合カタログ WEB用」をダウンロードいただくか、「製品一覧」のリストより個別の「出力用PDF」をお選びください。

# COMET

電源部 ハンディタイプ

CAPA-2400CQ ..... ▶ 004

CS-2400T-RS ..... ▶ 006

CM-1200T ..... ▶ 008

CM-4XT ..... ▶ 010

モノブロック

SYNCHRON-04 RCⅡ ..... ▶ 012

SYNCHRON-04 ..... ▶ 014

TWINKLE034FS-RS ..... ▶ 016

TWINKLE F-RS Series ..... ▶ 018

TWINKLE RS Series ..... ▶ 020

CTR-04 ..... ▶ 022

電源部 スタジオタイプ

ILS-444FS/FS-LM ..... ▶ 024

モノスカイライト RC ..... ▶ 026

ILS-SCBI ..... ▶ 028

定常光

TWINKLE LEDⅢ ..... ▶ 030

LINE-LED ..... ▶ 032

ヘッド ハンディタイプ

CAX-32CQヘッド ..... ▶ 034

CAX-32ヘッド ..... ▶ 035

CAX-32スライドヘッド ..... ▶ 036

CAX-64ヘッド ..... ▶ 037

CB-25ヘッド ..... ▶ 038

リングライト32 ..... ▶ 039

ヘッド スタジオタイプ

S-6ヘッド ..... ▶ 040

H-10Nヘッド ..... ▶ 041

350×1200ライト ..... ▶ 042

350×600ライト ..... ▶ 043

SF-Ⅱヘッド ..... ▶ 044

SF-Ⅲヘッド ..... ▶ 045

コーナーライト3Nヘッド ..... ▶ 046

ソフトボックス

キミーラ ライトバンク ..... ▶ 048

キミーラオクタビューティーディッシュ ..... ▶ 050

キミーラバンケーキランタン ..... ▶ 051

GRAND BOX ..... ▶ 052

SPEEDBOX アルミリングCX ..... ▶ 053

コメットバンクa ..... ▶ 054

ブルームウェーハーライトバンク ..... ▶ 056

インサート金具/スピードリング ..... ▶ 058

アクセサリ

リフレクター ..... ▶ 060

モーラ リフレクター ..... ▶ 062

ランプ/蛍光管 ..... ▶ 063

ガラスグローブ ..... ▶ 064

アンブレラ/アンブレラディフューザー ..... ▶ 065

スタンド/アーム/ダボ受け ..... ▶ 066

ライトカッター ..... ▶ 068

グリッドスポット/ハニースポット ..... ▶ 069

ヘッドコード/ACコード ..... ▶ 070

シンクロコード/シンクロボックス ..... ▶ 071

無線シンクロ装置 ..... ▶ 072

赤外シンクロ装置 ..... ▶ 074

撮影用機材 ..... ▶ 075

セットケース ..... ▶ 076

充電器/電池 ..... ▶ 077

パン棒 ..... ▶ 078

メインリフレクター ..... ▶ 079

OPSカットセット ..... ▶ 080

スポットライト ..... ▶ 082

工事用品

スタジオレール/コネクター ..... ▶ 084

スタジオレール用取付金具/ランナー ..... ▶ 085

取付金具/回転金具 ..... ▶ 086

パンタグラフ/スプリング ..... ▶ 087

スカイシステム

スカイ枠 吊り式 ..... ▶ 088

スカイ枠電動昇降装置 ..... ▶ 089

2400Wsのフルチャージ1.2秒という驚異のスピードに加え、  
FULL～1/512、2回路調光、2回路独立の色温度調整といった  
プロの要求を満たす機能を多数搭載  
ストロボの新境地を拓くフラッグシップモデル



CAPA-2400CQ [003087]

最大出力：2400Ws

コネクタ数：2

ストロボ調光範囲：FULL～1/512 1/10EVステップ (1EV／0.5EVステップ)

ワイヤレスリモコン、タブレット、PCの3WAYコントロール

ワイヤレスシンクロ&コントロール  
別売の「RS-Controller」を利用することでストロボのワイヤレスシンクロ&コントロールが可能。最大6台、6灯までのON/OFFに加え、通常1/10EVステップ、スイッチ長押しで1EVステップの自在な調光が設定できます。なお、「RS-Controller」に対応したストロボであれば、マルチハードでの一括操作にも対応します。

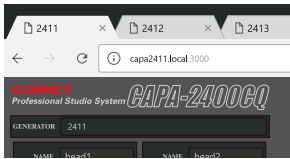


[232071]  
RS-Controller  
27,000円(税別)

タブレット (iPad) コントロール  
お使いのタブレット (iPad) に専用アプリ「RC-System」をインストールすることで最大8台、16灯までのON/OFF、調光設定とライティングデータの登録がタッチパネル操作で行えます。



PCコントロール  
Macintosh/Windows PCからのコントロールに対応。ブラウザ「Google Chrome」によるWebアクセスで個別の遠隔制御が可能です。



仕様

品名		CAPA-2400CQ 電源部	
定格電圧	AC100V±10%/200V±10% (自動切換) 50/60Hz	色温度調整	色温度調節スイッチ (1・2COLOR) による±300K 100Kステップ
ブレーカー容量	(100V) ノーマル：20A クイック：30A	モデリングランプ定格	100V 250W×2 (100V/200V 共通)
	(200V) ノーマル：10A クイック：15A	モデリング調光モード	100%点灯 (CONST) / 出力連動調光 (VARI) ※1 / 消灯 (OFF) 各灯 モデリングON / OFF スwitchあり ※1 モデリングランプはストロボ出力2400Wsのとき100%の明るさとしてストロボ出力に連動して調光します。1/16以下は1/16の光量で一定です。
ヒューズ定格	(100V) ストロボ：25A モデリング：7A (200V) ストロボ：12A モデリング：7A		
最大出力	2400Ws	充電時間 (FULL)	クイック：1.2秒 ノーマル：2.0秒 (100V/200V 50/60Hz 共通)
出力コネクタ数	2 (CXタイプコネクタ)	閃光時間 (FULL)	1/580 (推奨ヘッド使用時)
推奨ヘッド	CAX-32CQ H	連続発光回数	シンクロコード使用時：10発 / 秒 (光量4.7Ws) RS-C使用時：8発 / 秒 (光量4.7Ws) ※ご使用になる電源環境により同期しない場合があります。
出力配分 (Ws)	コネクタ番号	①	②
	1灯	2400	-
	1灯	-	1200
	2灯	1200	1200
各灯スイッチ	ストロボ、モデリングランプをON / OFF	フォトセル	内蔵 (Switch付)
ストロボ調光方式	2回路独立シリーズカット調光・電圧調光	無線制御機能	1. RS-Receiver II (専用コネクタ×1)
ストロボ調光範囲	エンコーダーと出力コネクタの配分による FULL～1/512 1/10EVステップ (ツマミ押し直し 1EVステップ又は0.5EVステップ)		2. AirMac Express (Wi-Fi ルーター) 経由で RC-System (iOS) による制御
ストロボ調光 ステップ切換え	ツマミ押し直し時のストロボ調光ステップ切り換え： “ストロボ調光ステップ切換えSwitch” (STEP) 長押しで1EVステップ 又は0.5EVステップに切り換え	無線シンクロ	3. Air Mac Express経由でWeb版による制御 (Wi-Fiルーターとの通信環境がスタンバイされるとWi-Fi通信表示点灯) RS-Receiver II (専用コネクタ×1) 使用周波数：2.427GHz～2.457GHz
出力表示	デジタル表示 表示モード切換Switch (Ws / Wv / SPEED) を押すごとに Ws、Wv、閃光時間表示 (SPEED) に順次切換え  ■ Ws表示モード (4桁デジタル表示 / OFF表示あり) ● 出力コネクタ1 (1灯)：2400～9.4Ws / (2灯)：1200～4.7Ws ● 出力コネクタ2 (1灯又は2灯)：1200～4.7Ws ■ Wv表示モード (3桁デジタル表示 / OFF表示あり) ● 出力コネクタ1 (1灯)：10.0～2.0Wv / (2灯)：9.0～1.0Wv ● 出力コネクタ2 (1灯又は2灯)：9.0～1.0Wv ■ SPEED表示モード (分数分母5桁)：1/370～1/10310	ディスプレイ機能	内蔵
		不発光警報	該当出力表示点滅とブザー連続音
		過熱警報	過熱警報表示 (HEAT) 点滅とブザー連続音
		ヘッドケーブル 保護機能	内蔵 充電モードがクイック (QUICK) で作動 ヘッドケーブル異常発熱時にQUICK表示が点滅し、充電モードをノーマル (NORMAL) に自動切換
		クーリングファン	内蔵 (温度検出によりON/OFF 自動切換)
		寸法	295.3 (W) × 212 (D) × 300.5 (H) mm ※ 取手突起含まず
		重量	12.5kg



- 2灯ヘッドセット
- 003087 CAPA-2400CQ電源部 …… 1
  - 013114 CAX-32CQヘッド …… 2
  - 123313 ハロゲンランプ 250W …… 2
  - 121100 CX-C リフレクター (180φ) …… 2
  - 121200 CX-C リフ用プロテクター …… 2
  - 232071 RS-Controller …… 1

付属品：ACコード、CR-シンクロコード5m (ホーンジャックタイプ)、RS-Receiver II、CAX-ヘッドコード5m×2、専用ルーター

出力表示の切り替えが可能

Ws表示はもちろん、グローバル標準のWv表示、さらにはSPEED (閃光時間) 表示の切り替えが容易に行えます。



Ws表示



Wv表示



SPEED表示

安定した色温度を実現

FULL (2400Ws) ～1/512 (4.7Ws) のレンジで安定した色温度を実現。また、2回路独立で色温度の調整ができます。

高速閃光&秒間10発以上の高速連写

高速閃光で1秒に10発以上の高速連写が可能です (4.7Ws)。路独立で色温度の調整ができます。

【推奨ヘッド】  
CAX-32CQヘッド



[13114]145,000円(税別)  
付属品：CAX-ヘッドコード5m



付属のRSミニレシーバーでワイヤレスシンクロの撮影を実現  
1台で3灯それぞれの調光ができ、ロケにも最適な  
スタイリッシュデザインのハンディタイプ電源部



CS-2400T-RS [003037]

最大出力：2400Ws

コネクター数：3

ストロボ調光範囲：FULL～1/8（3絞り） 1/10 EVステップ（クリック）  
シフトスイッチにて、全体を1EVおよび2EV下げる

- RSミニレシーバーでワイヤレスシンクロの撮影を実現
- 出力配分とシフトスイッチの組合せで  
ワイドで高精度な調光が可能!
- ライティングに優しい3回路独立調光!
- シリーズカット調光なので速い閃光時間と  
安定した色温度を実現!



RSミニレシーバー  
[232029] (付属)  
  
RS-発信器からストロボをシンクロ発光させることが出来るレシーバーです。



RS-発信器  
[232025] (別売)  
  
カメラに装着してシンクロ信号をRSミニレシーバーに送り、ストロボを発光させます。



- 細かな調光が可能な  
シフトスイッチ
- FULL（フル）、HALF（1/2）、QUARTER（1/4）で最大出力を調整し各出力バリエーターでコントロールすることにより、最小12Wsまでの極めてきめ細かな調光を実現します。

仕様

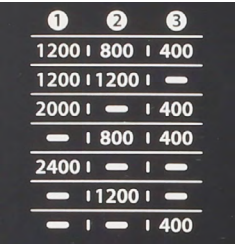
品名	CS-2400T-RS 電源部			
型式	CS-2400TRS			
定格電圧	AC100V±10% (50 / 60Hz)			
ヒューズ定格	ストロボ:15A 2本 / モデリング:8A 1本			
出力コネクター数	3 (CXタイプコネクター)			
最大出力	2400Ws			
推奨ヘッド	CB-25H			
出力配分 (FULL)	出力配分は出力コネクター感知方式で使用する出力コネクターにより、下図のように配分されます。			
		①	②	③
	1灯	2400Ws	-	-
	1灯	-	1200Ws	-
	1灯	-	-	400Ws
	2灯	1200Ws	1200Ws	-
	2灯	2000Ws	-	400Ws
	2灯	-	800Ws	400Ws
	3灯	1200Ws	800Ws	400Ws
充電時間 (秒)	クイック (QUICK) 50Hz:3.5秒 60Hz:3.0秒 / スロー (SLOW) 50Hz:5.0秒 60Hz:4.4秒 充電時間は使用するAC電源の周波数によって異なります。			
ストロボ調光方式	3回路独立シリーズカット調光 電圧調光 (シフトスイッチ操作時)			
ストロボ調光範囲	FULL～1/8 (3絞り) 1/10 EVステップ (クリック) シフトスイッチにて、全体を1EVおよび2EV下げる			
出力表示	デジタル表示			
モデリング調光	1. (VARI) ※ 出力連動調光 / 2. (OFF) 消灯 / 3. (CONST) 100%点灯 ※ モデリングランプはストロボ出力2400Wsのとき、100%の明るさとして、各ストロボ出力に連動して調光します。1/16以下は1/16の光量で一定。			
シンクロソケット	ホーンジャックタイプ ×2 / RSミニレシーバー接続コネクター×1			
シンクロ電圧	DC12V			
フォトセル	内蔵 (スイッチ付)			
充電サウンド	充電完了音 (READY) / 充電中音 (CHG) / 消音 (OFF)			
不発光警報	該当する出力表示点滅とブザーによる連続音 ※ 充電完了前に発光操作をすると警報がでます。			
過熱警報	ACパイロットランプ点滅とブザーによる連続音			
クーリングファン	内蔵			
寸法	245 (w) × 238.5 (h) × 158.5 (d) mm ※ 取手含まず			
重量	6.5kg			



- 2灯ヘッドセット
- 003037 CS-2400T-RS 電源部 …… 1
  - 013105 CB-25ヘッド …… 2
  - 123313 ハロゲンランプ 250W …… 2
  - 121146 CLX-25Hリフレクター (110φ) …… 2
  - 122471 ブケース CB用 …… 1

付属品:ACコード(5m)×1、CR-シンクロコード(5m)×1、RSミニレシーバー×1

- ライティングに便利な  
出力配分
- コネクター感知方式により、各ヘッドの出力バリエーションが豊富になります。シフトスイッチと出力バリエーターの組み合わせにより2400Ws～12Wsまでの幅広い光量調整が可能です。



- ワイヤレスシンクロ  
受信機
- RSミニレシーバー（付属）とRS-発信器（別売）の組み合わせで、煩わしいシンクロコードの取り回しに悩まされることなくワイヤレスシンクロ撮影が可能となります。





6Wで秒間8ショットの高速チャージ

3回路独立シリーズカット調光・電圧調光を採用し、

FULLから1/64まで1/6EVステップの調光が可能です



CM-1200T [003033]

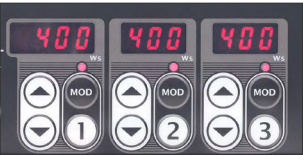
最大出力：1200Ws

コネクター数：3

ストロボ調光範囲：FULL~1/64 1/6EVステップ(1EVステップ)

3回路独立調光・電圧調光

各々の出力値を最大出力として、出力バリエーターで1/64を通常は全域1/6EVステップ、出力バリエーター連続押しで1EVステップの調光が可能。



安定した発光出力

400・800・1200Wsの安定した発光出力。広い汎用性を実現しています。

クーリングファン内蔵

クーリングファンを内蔵し、長時間の撮影にも対応します。



【推奨ヘッド】CB-25ヘッド

ヘッドに必要な機能をコンパクトにまとめた、最大入力2500Wsの汎用タイプヘッド。安定した連続発光に耐えるクーリングファン内蔵で、小型ながら250Wのハロゲンランプが使用できます。ヘッドコード着脱式。

仕様

品名		CM-1200T電源部											
定格電圧		AC100V±10% (50／60Hz)											
ヒューズ定格	ストロボ	STR1 15A／STR2 6A											
	モデリングランプ	4A											
充電時間	クイック	2.0秒 (50／60Hz)											
	スロー	5.0秒 (50／60Hz)											
最大出力		1200Ws											
ストロボ調光方式		3回路独立シリーズカット調光・電圧調光											
出力コネクター数		CXコネクター×3灯											
出力配分 (最大出力)			①	②	③		①	②	③		①	②	③
	1灯	1200Ws	-	-		2灯	400Ws	800Ws	-	3灯	400Ws	400Ws	400Ws
	1灯	-	800Ws	-		2灯	800Ws	-	400Ws	(①②③はコネクター位置)			
	1灯	-	-	400Ws		2灯	-	400Ws	400Ws				
ストロボ調光範囲		FULL～1/64 1/6 EVステップ (出力バリエーター連続押しで1EVステップ)											
出力表示		デジタル表示											
モデリング調光モード		100%点灯 (CONST)／出力連動調光 (VARI) ※1／消灯 (OFF) ※1 モデリングランプはストロボ出力1200Ws のとき100%の明るさとして、各ストロボ出力に連動して調光します。1/16以下は1/16の光量で一定											
シンクロソケット		ホーンジャックタイプ×2											
シンクロ電圧		DC12V											
フォトセル		内蔵 (スイッチ付)											
サウンドモード		充電完了音 (READY)／充電中音 (CHG)／消音 (OFF)											
不発光警報		該当する出力表示の点滅とブザーによる連続音 ※充電完了前に発光操作をすると警報がでます											
過熱警報		AC/パイロットランプ点滅とブザーによる連続音											
クーリングファン		内蔵											
寸法		199 (w)×192 (h)×140 (d) mm ※把手含まず											
重量		4.0kg											



- 2灯ヘッドセット
- 003033 CM-1200T電源部…………… 1
  - 013105 CB-25ヘッド…………… 2
  - 123316 ハロゲンランプ 100W …… 2
  - 121146 CLX-25Hリフレクター (110φ) … 2
  - 122471 布ケースCB用 …………… 1

付属品：ACコード、CR-シンクロコード5m



1回路400Ws~6Wsの広い調光域を持ち  
高いパフォーマンスと広い汎用性を実現した  
高感度時代の3回路セパレート出力ストロボ



CM-4XT [003055]

最大出力：400Ws

コネクター数：3

ストロボ調光範囲：FULL~1/64 (6EV) 1/6EVステップ (1EVステップ)

3回路セパレート出力

400Ws~6Wsの広い調光域を3系統装備。  
FULL~1/64を通常は全域1/6EVステップ、  
出力バリエーター連続押しで1EVステップ  
の調光が可能。



安定した発光出力

400Wsの低出力ながら、安定した発光出力。  
広い汎用性を実現しました。

クーリングファン内蔵

クーリングファンを内蔵し、長時間の撮影に  
も対応します。



【推奨ヘッド】CB-25ヘッド

ヘッドに必要な機能をコンパクトにまとめた、  
最大入力2500Wsの汎用タイプヘッド。安  
定した連続発光に耐えるクーリングファン内  
蔵で、小型ながら250Wのハロゲンランプ  
が使用できます。ヘッドコード着脱式。

仕様

品名		CM-4XT電源部
定格電圧		AC100V±10% 50/60Hz
		15A
ヒューズ定格	ストロボ	4A
	モデリングランプ	
充電時間	クイック	50Hz：2.6秒／60Hz：2.6秒
	スロー	50Hz：5.7秒／60Hz：5.1秒
最大出力		400Ws×3
ストロボ調光方式		3回路セパレート出力 電圧調光
出力コネクター数		CXコネクター×3
出力配分		ニッケル水素電池 NHB-2428 (24V2800mAh) 最大2本内蔵
ストロボ調光範囲		FULL~1/64 (6EV) 1/6EVステップ (出力バリエーター連続押しで1EVステップ)
出力表示		デジタル表示
モデリング調光モード		CONST (100%点灯) / VARI (出力連動調光) / OFF ※VARIは1/16以下は1/16の光量で一定
シンクロソケット		ホーンジャックタイプ×2
シンクロ電圧		DC12V
フォトセル		内蔵 (スイッチ付)
サウンドモード		充電完了音 (READY) / 充電中音 (CHG) / 消音 (OFF)
不発光警報		該当する各灯表示ランプ点滅とブザーによる連続音 ※充電完了前に発光操作をすると警報が出ます
過熱警報		AC/パイロットランプ点滅とブザーによる連続音
クーリングファン		内蔵
寸法		199 (w) × 187 (h) × 140 (d) mm ※把手含まず
重量		3.8kg



- 2灯ヘッドセット
- 003055 CM-4XT電源部 ..... 1
  - 013105 CB-25ヘッド ..... 2
  - 123316 ハロゲンランプ100W ..... 2
  - 121146 CLX-25Hリフレクター (110φ) .. 2
  - 122471 布ケースCB用 ..... 1

付属品：ACコード、CR-シンクロコード5m





ワイヤレス・リモコンシステムでカメラ位置からライトコントロール



SYNCHRON-04 RCII [002127]

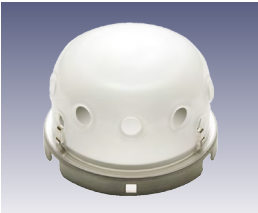
最大出力：400Ws

ストロボ調光範囲：FULL ~ 1/128 1/6EVステップ(1EVステップ)

- RS-Controller (別売) で16チャンネル各6灯まで操作可能
- 高速閃光1/6000Sec、秒間10発の高速連写 (調光1/128)
- 大型ソフトボックスの装着が可能 (大型雲台を採用)
- Ws→Wvの表示切り換え可能
- 出力バリエーターを押しながら回転させることで、1EVステップの調光が可能です

やわらかで安定した光をつくる  
ガラスグローブ (別売)

別売のガラスグローブを装着すれば、モデリングランプと発光管の光がひとつに。光の拡散性が高くなり、やわらかな光をつくれます。また、ガラスグローブには、モデリングランプやキセノンランプを保護する役割もあります。



シンクロン  
ガラスグローブ  
[123235]

仕様

品名	SYNCHRON 04 RCII
最大出力	400Ws
定格電圧	AC100V±10% 50 / 60Hz
ヒューズ定格	ストロボ用 7A (内蔵)
ストロボ調光方式	シリーズカット調光
ストロボ調光範囲	エンコーダーによるFULL ~ 1/128 1/6EVステップ (ツマミ押し回し 1EVステップ)
出力表示	7セグメント (3桁) OFF表示あり※ ツマミを押すごとにWs (400~3.1Ws) または、Wv (10.0 ~ 3.0Wv) 表示に切り換え ※RSコントローラーでの全灯または、各灯OFF操作時
モデリングランプ	ハロゲンランプ 100V 200W以下
モデリング調光モード	100%点灯 (CONST) / 出力連動調光 (VARI) ※ / 消灯 (OFF) ※モデリングランプはストロボ出力400Wsのとき100%の明るさとしてストロボ出力に連動して調光します。1/16以下は1/16の光量で一定です。
充電時間 (FULL)	1.8 秒 (50Hz / 60Hz)
閃光時間 (FULL)	1/700
連写機能	10発 / 秒以上 (光量3.1Ws) ※シンクロコード使用時
充電サウンドモード	充電完了音 (READY) / 充電中音 (CHG) / 消音 (OFF)
レディーランプ	テスト発光スイッチおよび、スレープセンサーキャップが充電完了で点灯
シンクロソケット	ホーンジャック 1個
リモコン受信機能	RS-ReceiverII専用コネクタ：1個 (着脱式) 使用周波数：2.427GHz-2.457GHz
シンクロ電圧	DC12V
色温度 (FULL)	5500K (ガラスグローブ装着時)
フォトセル	内蔵 (スイッチ付)
不発光警報	ブザー連続音とレディーランプ点滅
過熱警報	ブザー連続音とACパイロットランプ点滅
クーリングファン	内蔵
雲台	CA雲台
適合リフレクター	CXタイプ
ガラスグローブ	シンクロンガラスグローブ (別売)
寸法	203.5 (w) ×127 (h) ×108 (d) mm
重量	1.93kg



アンブレラセット

- 002127 SYNCHRON 04RCII ..... 1
- 232071 RS-Controller ..... 1
- 121087 シンクロン リフレクター (110φ) ..... 1
- 123235 シンクロン ガラスグローブ ..... 1
- 025356 アンブレラ50ナイロン 950φ 8mm軸 ..... 1
- 232453 CMS-3Bライトスタンド ..... 1

付属品：ACコード、ハロゲンランプ200W、RS-ReceiverII、CR-シンクロコード5m (ストレート)

RS-Receiver II (付属)  
[232070]



RS-Controller (別売)  
[232071]





FULL～1/64 1/6ステップで正確で細かい調光が可能  
ガラスグローブ（別売）の装着でムラの少ない拡散効果を演出  
モデリングランプの単独調光も可能



SYNCHRON-04  
[002125]

最大出力：400Ws

ストロボ調光範囲：FULL～1/64 1/6EVステップ（クリック）

■ フォトセル受光素子内蔵

フォトセル受光素子を内蔵。充電完了時には赤く点灯、不発光の場合には点滅し、ブザー音でお知らせします。

■ 出力表示／過熱警報

設定する出力をデジタル表示で確認できます。また、内部の電子部品が一定の温度を超えた場合には、出力表示が点滅し、ブザー音でお知らせします。

■ モデリングバリエーター

明るく（MAX）から暗く（MIN）まで、モデリングランプを単独で調光できるので、ライティングの効果がよりわかりやすく。

■ 出力バリエーター

エンコーダー方式で、FULLから1/64まで1/6EVステップで調光できます。

■ サウンドスイッチ

充電完了音のON/OFFはもちろん、鳴らすタイミングを充電完了時または充電中にするかの選択ができます。

仕様

品名		SYNCHRON-04
定格電圧		AC100V±10% 50/60Hz
ヒューズ定格	ストロボ	8A
	モデリングランプ	ストロボ用と共通
充電時間		50Hz：約2.4秒以下／60Hz：約2.1秒以下
最大出力		400Ws
ストロボ調光方式		電圧調光
ストロボ調光範囲		エンコーダーによるFULL～1/64 1/6EVクリック調光
出力表示		7セグメント（3桁）
キセノンランプ		400Ws（ハードガラス）
モデリングランプ		ハロゲンランプ AC100V／200W以下
モデリング調光モード		無段階調光ON/OFFスイッチ付
充電ランプ		充電完了で点灯。パネル面およびスレーブセンサー内
シンクロソケット		ホーンジャックタイプ×1
シンクロ電圧		12V
フォトセル		内蔵（スイッチ付）
サウンドモード		充電完了音（READY）／消音（OFF）／充電中音（CHG）
不発光警報		READYランプ点滅とブザーによる連続音
過熱警報		出力表示点滅とブザーによる連続音
クーリングファン		内蔵
適合理フレクター		CXタイプ
閃光時間		約1/1000秒（400Ws）
寸法		208（w）× 97.5（h）× 99.5（d）mm
重量		2.0kg



■ 2灯セット

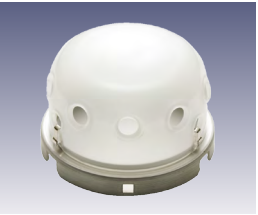
- 002125 SYNCHRON-04 …………… 2
- 121087 シンクロリフレクター110φ …… 2
- 123235 シンクロンガラスグローブ …… 2
- 025360 CTアンブレラ35ナイロン（650φ） …… 2
- 232458 CMS-4Bミニスタンド …………… 2
- 122480 TW布バッグⅡ …………… 1

付属品：ACコード、ハロゲンランプ200W、CR-シンクロコード5m（ストレート）

■ やわらかで安定した光をつくる  
ガラスグローブ（別売）

別売のガラスグローブを装着すれば、モデリングランプと発光管の光がひとつに。光の拡散性が高くなり、やわらかな光をつくれます。また、ガラスグローブには、モデリングランプやキセノンランプを保護する役割もあります。

シンクロン  
ガラスグローブ  
[123235]



高速連写機能に対応し、最速秒間10コマで微妙な変化も逃さない。  
幅広い調光が可能で、200WハロゲンランプやCXシリーズの  
アクセサリに対応するなど、使いやすさも追求しています。



RSミニレシーバー付属  
無線シンクロに対応

TWINKLE034FS-RS  
[002054]

最大出力：340Ws

ストロボ調光範囲：FULL~1/64 (6EV)

- FULL~1/64という低出力まで6EVの幅広い調光が可能。
- ライティングがしやすい200Wのハロゲンランプを使用。
- ガラスグローブ(別売)の使用でより精度の高いライティングが可能。
- 音が出せない場所で警報音を止めて撮影できるフリーモード搭載。
- 豊富なCXシリーズのアクセサリに対応。
- カメラの高速連写機能に対応。
- 長くて締めやすいバン棒。

仕様

品名	TWINKLE034FS-RS
最大出力	340Ws
定格電圧	AC100V±10% 50/60Hz
ヒューズ定格	10A
ストロボ調光方式	電圧調光&シリーズカット調光方式
ストロボ調光範囲	FULL~1/64
出力表示	調光バリエーター目盛
モデリングランプ	100V200W以下
モデリング調光モード	FULL/HALF/OFF
充電時間	50Hz：1.4秒 FULL/60Hz：1.2秒 FULL
閃光時間 (FULL)	1/700sec
連続発光回数	10発/秒以上(光量3.1Ws) ※シンクロコード使用時
レディーランプ	スレープセンサーキャップに内蔵
シンクロソケット	ホーンジャックタイプ×1
シンクロ電圧	DC 12V
色温度 (FULL)	5500K
フォトセル	内蔵 (スイッチ付)
ファンクションモード	READY：充電完了後発光(充電完了音)/FREE：充電中発光(消音)
不発光警報	ファンクションモードREADY時、ブザーの連続音と充電完了ランプ点滅
過熱警報	ACパイロットランプ点滅とブザーによる連続音 ※
クーリングファン	内蔵
適合リフレクター	TW-CLリフレクター (CXタイプ)
ガラスグローブ	シンクロガラスグローブ (別売)
寸法	105 (φ) × 180.5 (ℓ) mm
重量	1.57kg

※過熱警報はモードに関係なく鳴ります

■ アンブレラセット

- 002054 TWINKLE034FS-RS ..... 1
- 121083 TW-CLリフレクター (110φ) .... 1
- 025356 アンブレラ50ナイロン 950φ 8mm軸 ... 1
- 232453 CMS-3Bライトスタンド ..... 1



■ アンブレラ2灯セット

- 002054 TWINKLE034FS-RS ..... 2
- 121083 TW-CLリフレクター (110φ) .... 2
- 025356 アンブレラ50ナイロン 950φ 8mm軸 ... 2
- 232453 CMS-3Bライトスタンド ..... 2
- 122479 モノブロックセットケース ..... 1



付属品:ACコード4m黒丸J (インレット)、ハロゲンランプ  
200W、CRシンクロコード5mストレート、RSミニレシー  
バー

■ 付属のRSミニレシーバーで  
ワイヤレスシンクロの  
撮影を実現



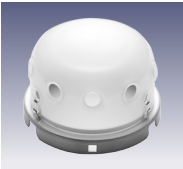
RSミニレシーバー  
[232029] (付属)  
RS-発信器からストロ  
ボをシンクロ発光させ  
ることが出来るレシー  
バーです。



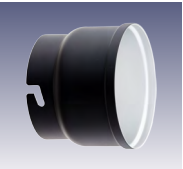
RS-発信器  
[232025] (別売)  
カメラに装着してシン  
クロ信号をRSミニレシー  
バーに送り、ストロボ  
を発光させます。

■ CXシリーズのアクセサリーに  
対応

TWINKLE034FS-RSはCXシリーズのヘ  
ッドアクセサリーがそのまま使えます。この  
ため、お手持ちの機材を有効に生かすこと  
が可能です。



シンクロン  
ガラスグローブ  
[123235] (別売)



TW-CLリフレクター  
(110φ) [121083]  
(別売)





FULL～1/64 (6EV) のワイドな調光範囲と豊富なアクセサリで  
ハイアマチュアからプロの要求に対応するモノブロックタイプ。  
トリプルファン採用、警報音を止めて撮影できるサイレントモード搭載。



TWINKLE 034F-RS [002148]

TWINKLE 02F-RS [002144]

RSミニレシーバー付属  
無線シンクロに対応

TWINKLE F-RS Series

最大出力：200Ws／340Ws

ストロボ調光範囲：FULL～1/64 (6EV)

ニーズに応えるバリエーション  
コンパクトなモノブロックは魅力的だが、光量を考えると使いにくい。そんな不満を解消するためにTWINKLE F-RSシリーズは生まれました。超軽量ボディで大光量を実現。用途に合わせて、200Ws/340Wsから選択できます。

便利なサイレントモード搭載  
充電完了前に発光したときの警報音をOFFにすることができます。それによりシャッターチャンスを優先した撮影、音の出せない場所での撮影が可能に。警報音を気にせず撮影できます（充電完了前発光は、光量不足となります）。

超軽量コンパクトボディ  
TWINKLE F-RSシリーズは、340Wsで1.55kg、200Wsで1.37kgしかありません。車が使えないロケなどでも、無理なくハンドキャリーすることができます。

超小型でも幅広い調光  
超小型ながらFULL～1/64 (6EV)の調光で、あらゆる撮影にジャストフィット。ACコードを差し込むだけで、本格的なライティングが可能です。

仕様

品名		TWINKLE 034F-RS	TWINKLE 02F-RS
定格電圧		AC100V ± 10% 50/60Hz	
ヒューズ定格		6A	
充電時間	50Hz	1.8秒 (FULL)	1.2秒 (FULL)
	60Hz	1.6秒 (FULL)	1.0秒 (FULL)
最大出力		340Ws	200Ws
閃光時間 (FULL)		1/700sec	1/1000sec
ストロボ調光方式		電圧調光	
ストロボ調光範囲		FULL～1/64 (6EV)	
出力表示		調光バリエーター目盛り	
モデリングランプ		ハロゲンランプ AC100V-200W以下	
モデリング調光モード		FULL / HALF / OFF	
レディーランプ		スレープセンサーキャップに内蔵	
シンクロソケット		ホーンジャックタイプ × 1	
シンクロ電圧		DC12V	
色温度 (FULL)		5500K	
補償回路		内蔵	
フォトセル		内蔵 (スイッチ付)	
ファンクションモード		READY:充電完了後発光 (充電中音) / FREE:充電中発光 (消音)	
不発光警報		ファンクションモードREADY時、プザーの連続音と充電完了ランプ点滅	
過熱警報		ACパイロットランプ点滅とプザーによる連続音 ※	
クーリングファン		内蔵	
適合リフレクター		TW-CL リフレクター (CXタイプ)	
ガラスグローブ		シンクロガラスグローブ (別売)	
寸法		105 (φ) × 180.5 (L) mm ※リフレクター、雲台など突起物含まず。	
重量		1.55kg	1.37kg

※過熱警報はモードに関係なく鳴ります

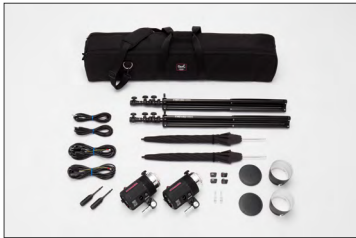
アンブレラセット

- TWINKLE F-RS Seriesのいずれか ..... 1
- 121083 TW-CLリフレクター (110φ) .... 1
- 025356 アンブレラ50ナイロン 950φ 8mm軸 ... 1
- 232453 CMS-3Bライトスタンド ..... 1



アンブレラ2灯セット

- TWINKLE F-RS Seriesのいずれか ..... 2
- 121083 TW-CLリフレクター (110φ) .... 2
- 025356 アンブレラ50ナイロン 950φ 8mm軸 ... 2
- 232453 CMS-3Bライトスタンド ..... 2
- 122479 モノブロックセットケース ..... 1



付属品:ACコード4m黒丸J (インレット)、ハロゲンランプ200W、CRシンクロコード5mストレート、RSミニレシーバー

付属のRSミニレシーバーでワイヤレスシンクロの撮影を実現



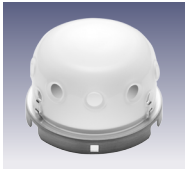
RSミニレシーバー [232029] (付属)  
RS-発信器からストロボをシンクロ発光させることが出来るレシーバーです。



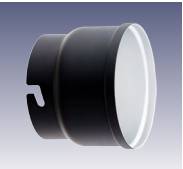
RS-発信器 [232025] (別売)  
カメラに装着してシンクロ信号をRSミニレシーバーに送り、ストロボを発光させます。

CXシリーズのアクセサリーに対応

TWINKLE F-RS SeriesはCXシリーズのヘッドアクセサリーがそのまま使えます。このため、お手持ちの機材を有効に生かすことが可能です。



シンクロンガラスグローブ [123235] (別売)



TW-CLリフレクター (110φ) [121083] (別売)





重量1.5kgを切った超軽量ボディーに多彩な機能を装備。  
FULL～1/32（5EV）のワイドな調光範囲と豊富なアクセサリーで  
ハイアマチュアからプロの要求に対応するモノブロックタイプ。



TWINKLE 034RS [002147]

TWINKLE 02RS [002141]

RSミニレシーバー付属  
無線シンクロに対応

TWINKLE RS Series

最大出力：200Ws／340Ws      ストロボ調光範囲：FULL～1/32（5EV）

ニーズに応えるバリエーション  
コンパクトなモノブロックは魅力的だが、光量を考えると使いにくい。そんな不満を解消するためにTWINKLE RSシリーズは生まれました。超軽量ボディーで大光量を実現。用途に合わせて、200Ws/340Wsから選択できます。

便利なサイレントモード搭載  
充電完了前に発光したときの警報音をOFFにすることができます。それによりシャッターチャンスを優先した撮影、音の出せない場所での撮影が可能に。警報音を気にせず撮影できます（充電完了前発光は、光量不足となります）。

超軽量コンパクトボディー  
TWINKLE RSシリーズは、340Wsで1.41kg、200Wsで1.23kgしかありません。車が使えないロケなどでも、無理なくハンドキャリーすることができます。

超小型でも幅広い調光  
超小型ながらFULL～1/32（5EV）の調光で、あらゆる撮影にジャストフィット。ACコードを差し込むだけで、本格的なライティングが可能です。

仕様

品名		TWINKLE 034RS	TWINKLE 02RS
定格電圧		AC100V ± 10% 50/60Hz	
ヒューズ定格		6A	
充電時間	50Hz	1.8秒 (FULL)	1.2秒 (FULL)
	60Hz	1.6秒 (FULL)	1.0秒 (FULL)
最大出力		340Ws	200Ws
閃光時間 (FULL)		1/700sec	1/1000sec
ストロボ調光方式		電圧調光	
ストロボ調光範囲		FULL～1/32 (5EV)	
出力表示		調光バリエーター目盛り	
モデリングランプ		ハロゲンランプ AC100V-50W以下	
モデリング調光モード		FULL / HALF / OFF	
レディーランプ		スレープセンサーキャップに内蔵	
シンクロソケット		ホーンジャックタイプ × 1	
シンクロ電圧		DC12V	
色温度 (FULL)		5500K	
補償回路		内蔵	
フォトセル		内蔵 (スイッチ付)	
ファンクションモード		READY:充電完了後発光 (充電中音) / FREE:充電中発光 (消音)	
不発光警報		ファンクションモードREADY時、プザーの連続音と充電完了ランプ点滅	
過熱警報		ACパイロットランプ点滅とプザーによる連続音 ※	
クーリングファン		-	
適合リフレクター		TW-CSリフレクター (CXタイプ)	
ガラスグローブ		取付不可	
寸法		105 (φ) × 150 (L) mm ※リフレクター、雲台など突起物含まず。	
重量		1.41kg	1.23kg

※過熱警報はモードに関係なく鳴ります

アンブレラセット

- TWINKLE RS Seriesのいずれか ..... 1
- 121084 TW-CSリフレクター (110φ) .... 1
- 025356 アンブレラ50ナイロン 950φ 8mm軸 ... 1
- 232458 CMS-4Bミニスタンド ..... 1



アンブレラ2灯セット

- TWINKLE RS Seriesのいずれか ..... 2
- 121084 TW-CSリフレクター (110φ) .... 2
- 025356 アンブレラ50ナイロン 950φ 8mm軸 ... 2
- 232458 CMS-4Bミニスタンド ..... 2
- 122480 TW布バッグ II ..... 1



付属品:ACコード4m黒丸J (インレット)、ハロゲンランプ50W、CRシンクロコード5mストレート、RSミニレシーバー

付属のRSミニレシーバーでワイヤレスシンクロの撮影を実現



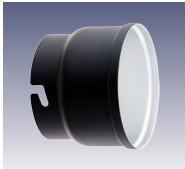
RSミニレシーバー [232029] (付属)  
RS-発信器からストロボをシンクロ発光させることが出来るレシーバーです。



RS-発信器 [232025] (別売)  
カメラに装着してシンクロ信号をRSミニレシーバーに送り、ストロボを発光させます。

CXシリーズのアクセサリーに対応

TWINKLE RS SeriesはCXシリーズのヘッドアクセサリーがそのまま使えます。このため、お手持ちの機材を有効に生かすことが可能です。



TW-CSリフレクター (110φ) [121084] (別売)



ワイヤレスシンクロ撮影を簡単に  
すっきりとしたスタジオで撮影しやすい環境づくり



CTR-04 [002126]

最大出力：400Ws

ストロボ調光範囲：FULL~1/64

- FULL~1/64の低出力まで、6EVの幅広い調光範囲
- ファンクションスイッチにより、充電中の発光が可能
- サイレントモードで、音が出せない場所でも撮影OK
- CXシリーズの豊富なアクセサリー群に対応

仕様

品名	CTR-04
最大出力	400Ws
定格電圧	AC100V±10% 50/60Hz
ヒューズ定格	7A
ストロボ調光方式	電圧調光方式
ストロボ調光範囲	FULL~1/64
出力表示	調光バリエーター目盛
モデリングランプ	100V 100W以下
モデリング調光モード	100%点灯 (CONST) / 消灯 (OFF) / 出力連動調光 (VARI) ※モデリングランプはストロボ出力400Wsのとき100%の明るさとしてストロボ出力に連動調光。1/16以下は1/16の光量で一定。
充電時間	50Hz：2.0秒 (FULL) / 60Hz：1.8秒 (FULL)
閃光時間	1/640秒 (FULL)
レディーランプ	スレーブセンサーキャップに内蔵
シンクロソケット	ホーンジャック×1
無線シンクロ	RSミニレシーバー専用コネクタ×1
シンクロ電圧	DC9V
色温度	5500K (FULL)
フォトセル	内蔵 (スイッチ付)
充電サウンド	充電完了音 (READY) / 消音 (FREE) / 充電中音 (CHG)
充電中発光	内蔵ファンクションモードスイッチ (FREE)
不発光警報	ファンクションスイッチ：READYまたはCHGのとき=ブザー連続音と充電完了ランプ点滅
充電異常警報	FREEのとき=充電完了ランプ点滅のみ
過熱警報	ブザー連続音とAC/バイロットランプ点滅
クーリングファン	内蔵
適合リフレクター	TW-CLリフレクター (CXタイプ) (別売)
ガラスグローブ	シンクロンガラスグローブ (別売)
寸法	204 (w) ×105 (h) ×115.5 (d) mm
重量	1.65kg



アンブレラ2灯セット

- CTR-04.....2
- リフレクター.....2
- 4段スタンド.....2
- アンブレラ.....2
- 布バッグ.....1

付属品：ハロゲンランプ100W、ACコード、CR-シンクロコード 5mL (ストレート)、RSミニレシーバー付属

付属のRSミニレシーバーで  
ワイヤレスシンクロの  
撮影を実現



RSミニレシーバー  
[232029] (付属)

RS-発信器からストロボをシンクロ発光させることが出来るレシーバーです。

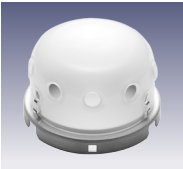


RS-発信器  
[232025] (別売)

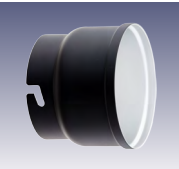
カメラに装着してシンクロ信号をRSミニレシーバーに送り、ストロボを発光させます。

CXシリーズのアクセサリーに  
対応

CTR-04はCXシリーズのヘッドアクセサリーがそのまま使えます。このため、お手持ちの機材を有効に生かすことが可能です。



シンクロン  
ガラスグローブ  
[123235] (別売)



TW-CLリフレクター  
(110φ) [121083]  
(別売)





秒間10コマの高速チャージストロボ電源部

デジタル撮影に最適なFULL~1/128までのワイドな調光範囲に加え、  
充電時間はFULL（400Ws）で約1.2秒の高速チャージ



ILS-444FS [001250]

ILS-444FS-LM [001251]

最大出力：400Ws      コネクター数：3      ストロボ調光範囲：FULL~1/128 1/6EVステップ(1EVステップ)

- 各灯ライティングが容易な400Ws×3回路の独立調光
- マスターバリエーターにより出力を変えずに全体調光が可能
- 誤差は±150K以内、光量増減に伴う色温度の変化値を最小値に
- 空発光不要のディスチャージ機能搭載
- 既存の電源棚に2台置き可能な省スペース設計
- 発光カウンター内蔵。見やすく、操作しやすいデジタル表示
- オートエージング機能を搭載。コンデンサーの寿命と安全性を向上
- 安全ロックスイッチを採用、一度設定した光量設定値を確実にキープ
- 出力バリエーターを押しながら回転させることで、1EVステップの調光が可能

ワイヤレスシンクロ装置で、スタジオ内はコードレスですっきり

RSミニレシーバー  
[232029] (別売)

専用コネクターに接続することで、「RS-発信器」(別売)を利用した無線シンクロ撮影に対応。

RS-発信器  
[232025] (別売)

カメラに装着してシンクロ信号をRSミニレシーバーに送り、ストロボを発光させます。

仕様

品名		ILS-444FS電源部	ILS-444FS-LM電源部
定格電圧		AC100V±10% 50/60HZ	
ブレーカー容量		QUICK：20A SLOW：10A	
ヒューズ定格	ストロボ	12A×3	
	モデリングランプ	3A	
最大出力		400Ws×3回路	
充電時間		QUICK：1.2秒 SLOW：3.2秒(50/60Hz)	
出力灯数		3灯(Sタイプ)	
出力表示		デジタル表示	
各灯スイッチ		ストロボ、モデリングランプをON / OFFする	
ストロボ調光方式		電圧調光・シリーズカット調光	
各灯調光バリエーター		FULL~1/128 1/6EVステップ(ツマミ押し回しで1EVステップ)	
マスター調光バリエーター		1/6EVステップ又は1EVステップにて、いずれかの出力値が最大または最小に達するとストップ	
モデリング調光モード		連動調光(VARI) ※1 / コンスタント(CONST) ※1 モデリングランプはストロボ出力400Wsのとき100%の明るさとしてストロボ出力に連動して調光します。 1/16以下は1/16の光量で一定です。	
モデリングスイッチ		各灯モデリングスイッチONのとき、マスターモデリングランプスイッチで全灯一括ON / OFF	
モデリングランプ定格		1回路最大100W 総合計300W	
連続発光回数		1秒間に10回発光可能(調光=1/128) ※シンクロコード使用時	
メモリー数		なし	10パターン
リモートコントロール		なし	メモリー呼び出し/テスト発光
シンクロソケット		フロントパネル ホーンジャックタイプ×1/リアパネル ピンジャック×2	
シンクロ電圧		DC12V	
フォトセル		内蔵	
無線シンクロ		RSミニレシーバー接続コネクター×1	
スレープモード		フォトセル(P.CELL) / RSミニレシーバー(RS) / OFF	
オートエージング機能		メインスイッチONで約1分間動作	メインスイッチONで約20秒間動作
ディスチャージ機能		内蔵	
発光モード		使用発光部ごとの調光データ内蔵	
発光回数カウンター		内蔵	
サウンドモード		充電中音/充電完了音 / OFF	
不発光警報		当該出力表示点滅とブザー連続音	
過熱警報		ACパイロットランプ点滅とブザー連続音	
クーリングファン		内蔵	
スタジオコントロールボックス		ILS-SCB D / M	
寸法		222(w)×164(h)×350(d) mm	
重量		6.85 kg	6.88 kg

ライティングメモリー機能 [ILS-444FS-LM]

ILS-444FS-LMは、撮影の目的に合ったライティングを10パターンメモリーさせることができます。メモリーされたライティングを呼び出すことで、よりスピーディーにセットチェンジが可能となりました。



リモコンでライティングパターン呼び出し [ILS-444FS-LM]

ILS-リモコン-RC-T2 (別売)を使用することにより、登録されたライティングパターンをワイヤレスで呼び出すことができます。



ILS-リモコン RC-T2 [122703] (別売)

RC-T2は、ILS444FS-LM電源部の「ライティングメモリー呼び出し(1~10)」と、テスト発光をカメラ位置にしながらコントロールできます。

※ILS-444FSはリモコンによる操作ができません。





スカイライトに最適、超薄型モノブロックストロボ  
ワイヤレス・リモコンシステムでカメラ位置からライトコントロール



モノスカイライト RC [002342]

最大出力：160Ws

ストロボ調光範囲：エンコーダーによるFULL～1/32 1/6EVステップ(1EVステップ)

- 厚みが薄く均一な面光源ライト
- 調光範囲 FULL (160Ws)～1/32 (5Ws)
- LEDモデリングランプ採用
- 別売のRS-Receiver IIとRS-Controllerの組み合わせで、ワイヤレス調光とワイヤレスシンクロが可能
- 出力バリエーターを押しながら回転させることで、1EVステップの調光が可能

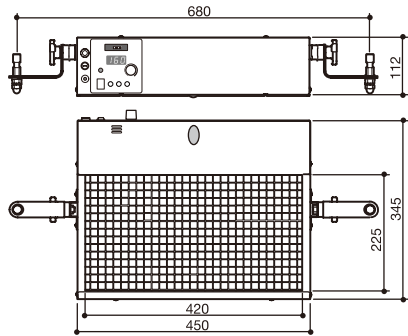
視認性のよい  
デジタル光量表示



仕様

品名	モノスカイライト RC
最大出力	160Ws
定格電圧	AC100V±10% 50 / 60Hz
ヒューズ定格	ストロボ用 6A (内蔵)
ストロボ調光方式	シリーズカット調光
ストロボ調光範囲	エンコーダーによるFULL～1/32 1/6EVステップ(ツマミ押し回し 1EVステップ)
出力表示	7セグメント(3桁) OFF表示あり ※1 ツマミを押すごとにWs (160～5Ws) または、Wv (10.0～5.0Wv) 表示に切り換え ※1 RSコントローラーでの全灯または、各灯OFF操作時
モデリングランプ	LED電球小型40 形相当E17昼光色 AC100V-4.3w × 2個
モデリング調光モード	100%点灯 (CONST) / 消灯 (OFF)
充電時間 (FULL)	2秒 / 1.8秒 (50Hz / 60Hz)
閃光時間 (FULL)	1/600
連続発光回数	調光1/32 (5Ws) の時 1秒間に10回発光可能 ※ご使用になる電源環境により同期しない場合があります。
充電サウンドモード	充電完了音 (READY) / 充電中音 (CHG) / 消音 (OFF)
レディーランプ	テスト発光スイッチおよび、スレープセンサーキャップが充電完了で点灯
シンクロソケット	ホーンジャック 1個
リモコン受信機能	RS-Receiver II 専用コネクタ 1個 (着脱式) 使用周波数2.427GHz-2.457GHz
シンクロ電圧	DC12V
フォトセル	内蔵 (スイッチ付)
不発光警報	ブザー連続音とレディーランプ点滅
過熱警報	ブザー連続音とACパイロットランプ点滅
ACコード	直出し (3.4m)
ディフューザー	アクリル板 (乳白色) + ルーバー (黒色)
寸法	(本体) 450 (w) × 345 (d) × 112 (h) mm (発光面) 420 (w) × 225 (d) mm
重量	4.5kg ( L金具含む )

各部寸法



付属品：L金具 (ダボ付き)

本体内部に反射板を採用、  
均一な面発光



RS-Controller (別売)

無線シンクロ装置と同じチャンネルに設定することでシンクロ発光が可能



RS-Controller [232071]

RS-Receiver II (別売)

対応機種に接続することでRS-発信器、RS-コントローラーからストロボを無線シンクロ発光



RS-Receiver II [232070]

スタンダードタイプのスタジオコントロールボックス



ILS-SCBI [001630] 受注生産

- 最大4台までのストロボ電源部一括ON／OFF機能
- 6本のロールスクリーンをコントロール
- 総合充電状況にサウンドモード（充電中／完了音）を採用
- 最高1000Wのフォーカスライトが接続可能

仕様		品名	ILS-スタジオコントロールボックス
定格電圧			AC100V±10% 50／60Hz
ヒューズ定格	メイン		3A
	フォーカス		10A
メインスイッチ			電源部一括ON／OFF
モデリングスイッチ			一括ON／OFF
フラッシュカウンター			5桁表示
スクリーン接続本数			6
電源部接続台数			4
総合充電完了			レディランプ点灯（テスト発光スイッチ点灯）
フォーカスランプ			1000Wまで
シンクロソケット			フロントパネル：3PBF×2／リアパネル：ピンジャックタイプ×2
サウンドモード			充電完了音（READY）／消音（OFF）／充電中音（CHG）
不発光警報			FFI表示 充電完了前発光を告知
寸法			445（w）×170（h）×400（d）mm
重量			8kg

静音大光量、スチル撮影からムービー撮影まで対応した  
ツインクルLEDⅢ登場



TWINKLE LEDⅢ [002754]

色温度：5700K(演色性：Ra92)

ストロボ調光範囲：FULL～1/32(無段階調光)

- ムービー撮影を考慮した静音ファン採用  
(Ⅱ型と比較して音量を約1/10に削減)
- スチル撮影に対応した、大光量・高演色(Ra92)LED搭載
- 大光量LED ハロゲンランプ700W相当
- 調光範囲もワイドにFULL～1/32(無段階調光)

ACアダプターTW-LED用  
[002752] 付属



装着時

仕様

品名	TWINKLE LEDⅢ
電源	①ACアダプターTW-LED用(付属)(INPUT AC100-240V 50/60Hz OUTPUT DC24V 5A) ②/バッテリーボックスTW-LED用(別売)ニッケル水素電池(PMT用)×2(別売) ※連続点灯50分未満
光源	LEDランプ90W×1
出力調光範囲	FULL～1/32
光量※1	FULL：F11～1/32：F2(T=1/30 ISO400 測定距離1m)
照度※1	FULL：3760lx～1/32：118lx(測定距離1m)
ハロゲンW相当	ハロゲンランプ700W相当(ソフトボックス使用時)
色温度	5700K(演色性：Ra92)(LEDメーカー公称値)
クーリングファン	内蔵
過熱防止回路	内蔵(所定温度以上になると消灯)
適合リフレクター	TW-CLリフレクター(CXタイプ)(別売)
ガラスグローブ	シンクロンガラスグローブ(別売)
スタンドボ	φ17mm 大ネジ(W 3/8)
寸法	105.4(φ)×180.5(ℓ)mm(Gグローブ固定金具から樹脂ケースまで、ツマミ含まず)
重量	990g(TW-CLリフレクター、ACアダプター含まず)

※1：TW-CLリフレクター装着時



バッテリーボックス  
TW-LED用セット  
[123172]

バッテリーボックス TW-LED用…………… 1  
充電器(ニッケル水素電池PMT用)…………… 1  
ニッケル水素電池(PMT用)…………… 2

受注生産

対応アクセサリ(別売)

- TW-CLリフレクター(110φ) [121083]
- シンクロンガラスグローブ[123235]
- 延長コード TW-LED用(3m) [027066]
- バッテリーボックスTW-LED用  
(受注生産) [123173]
- 充電器(ニッケル水素電池PMT用)  
[123143]
- ニッケル水素電池(PMT用) [123160]



TW-CLリフレクター  
(110φ) [121083]



バッテリーボックス  
TW-LED用 [123173]

受注生産



シンクロンガラスグローブ  
[123235]

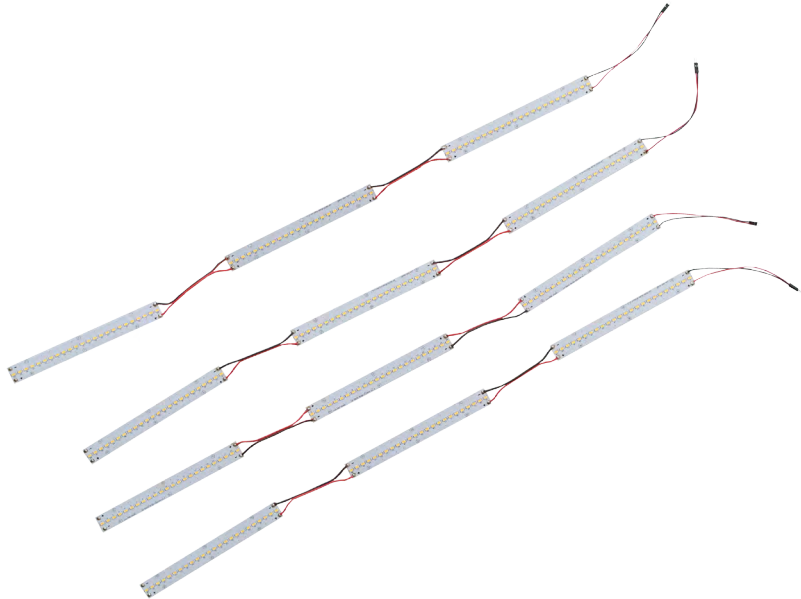


延長コード TW-LED用  
(3m) [027066]





DIYなどの造作物に埋め込める、  
薄くて貼り付け容易な高輝度LEDライト



LINE-LED [123495] 受注生産

色温度：約5000K

- 蛍光灯を埋め込むスペースがなくても貼れる薄型高輝度LED
- テープで止めるだけの簡単設置
- ジョイントコードと組み合わせて本数・配置も自由自在

※LINE-LEDを貼りつける際は、別売のLINE-LED放熱板やアルミ板などをご用意ください。熱が籠もると故障する可能性があります

LINE-LED 仕様

品名	LINE-LED 0.3W×72	LINE-LED 0.3W×288 (4本セット)
光源	0.3W×72個	0.3W×288個
照度	960lx	2630lx
色温度	約5000K	
演色性	Ra92以上 (FULL点灯時)	
寸法	885mm (w)	

※測定距離1mでのデータです。

LINE-LED ジョイントコード仕様

品名	ジョイントコード900	ジョイントコード1800
光源	900mm (w)	1800mm (w)

LINE-LED 電源パック仕様

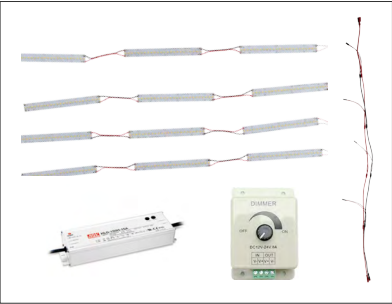
型式	L-LED-PWPK
電源	ACアダプター：INPUT AC100-240V 50/60Hz OUTPUT DC24V 寸法：228 (w) × 68 (d) × 38.8 (h) mm
照度	調光範囲：FULL ~ 約1/8 寸法：60 (w) × 35 (d) × 89 (h) mm
LED個数	最大288個まで

LINE-LED 放熱板仕様

品名	LINE-LED 放熱板
寸法	1000 (w) × 500 (h) × 0.4 (d) mm

LINE-LED ベーシックキット

- 123495 LINE-LED 0.3W×72 ..... 4
- 122931 ジョイントコード900 ..... 1
- 123171 LINE-LED 電源パック ..... 1



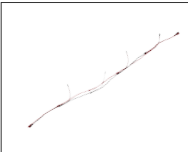
設置イメージ



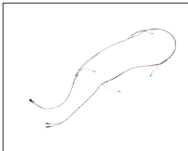
別売・バラ売り品



LINE-LED 0.3W×72 [123495]



ジョイントコード900 [122931]



ジョイントコード1800 [122932]



LINE-LED 放熱板 [122610]



LINE-LED 用電源 (ACコード2.0m付) LINE-LED 調光コントローラー (ACコード2.0m付)

LINE-LED 電源パック [123171]



CAPA-2400CQ電源部の高速チャージに  
対応する高耐久ヘッド



CAX-32CQヘッド  
[013114]

CAシリーズ・CXシリーズに対応する最大入力  
3200Wsの高出力ヘッド。ガラスグローブ付きの放  
電管ユニットを採用。強力なクーリングファンを内蔵し、  
モデリングランプは最大250Wまで使用可能。

品名	CAX-32CQH
最大入力	3200Ws
キセノンランプ	32CQユニット(フロストグローブ付き)
モデリングランプ	250W
モデリングスイッチ	あり
ヘッドコード	5m(着脱式)
適合リフレクター	CX・CRタイプ
コネクター	CX・CRタイプ
クーリングファン	内蔵
寸法	109(φ)×171.5(h)×212.5(ℓ)mm
重量	1.22kg ※モデリングランプ、リフレクター、ヘッドコード含まず

■ 対応アクセサリ表



CAシリーズおよびCXシリーズに対応する  
最大入力3200Wsの高出力ヘッド



CAX-32ヘッド  
[013110]

放電管はユニットタイプを採用。安定した連続発光を  
実現する強力なクーリングファン内蔵。モデリングラ  
ンプは250Wのハロゲンランプ。取り外し可能な大型  
雲台採用。ヘッドコード着脱式。

品名	CAX-H
最大入力	3200Ws
キセノンランプ	32CAXユニット(フロストガラスグローブ付)
モデリングランプ	ハロゲンランプ 250W
モデリングスイッチ	あり
ヘッドコード	5m(着脱式)
適合リフレクター	CX・CRタイプ
コネクター	CX・CRタイプ
クーリングファン	内蔵
寸法	109(φ)×171.5(h)×212.5(ℓ)mm ※ガラスグローブ含む
重量	1.2kg ※モデリングランプ、リフレクター、ヘッドコード含まず

■ 対応アクセサリ表





CAX-32ヘッドに  
照射角度調節機能を追加したモデル



CAX-32スライドヘッド  
[013111]

受注生産

ヘッドの位置はそのまま照射角度の調節が可能。このためディフューザーとヘッドの位置はそのまま、簡単にホットスポットの調節ができます。モデリングランプはハロゲンランプ250Wが使用できます。

型式	CAX-HS
最大入力	3200Ws
キセノンランプ	32CAXユニット(フロストガラスグローブ付)
放電管移動範囲	40mm
モデリングランプ	ハロゲンランプ 250W
モデリングスイッチ	あり
ヘッドコード	5m(着脱式)
適合リフレクター	CX・CRタイプ
コネクター	CX・CRタイプ
クーリングファン	内蔵
寸法	109(φ)×171.5(h)×212.5~252.5(ℓ)mm ※ガラスグローブ含む
重量	1.4kg ※モデリングランプ、リフレクター、ヘッドコード含まず

対応アクセサリー表



3200Ws×2本の発光チューブ内蔵で、  
6400Wsの光量を実現



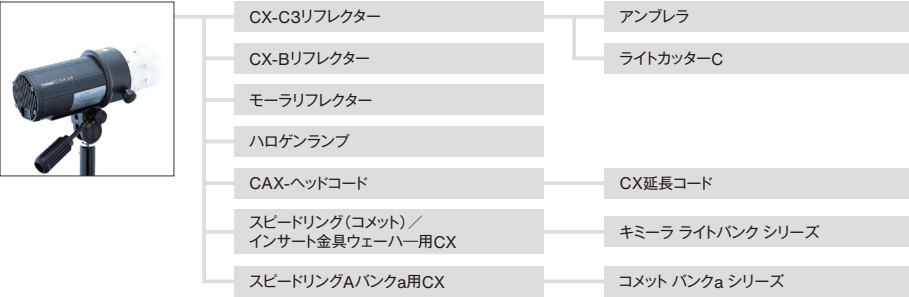
CAX-64ヘッド  
[013115]

受注生産

大光量を1灯で必要とする撮影目的に向けて開発されたヘッド。3200Ws×2本の発光チューブを内蔵して6400Wsの光量を得ることができます。モデリングランプは250Wのハロゲンランプが装着できます。

型式	CAX-64H
最大入力	6400Ws(3200Ws×2)
キセノンランプ	64CAXユニット(フロストガラスグローブ付)
モデリングランプ	ハロゲンランプ 250W×1
モデリングスイッチ	あり
ヘッドコード	5m(着脱式) 2本
適合リフレクター	CX・CRタイプ
コネクター	CX・CRタイプ
クーリングファン	内蔵
寸法	110(φ)×171.5(h)×287.5(ℓ)mm ※ガラスグローブ含む
重量	1.55kg ※モデリングランプ、リフレクター、ヘッドコード含まず

対応アクセサリー表



コンパクトタイプの電源部のために  
設計された最大入力2500Wsの小型ヘッド

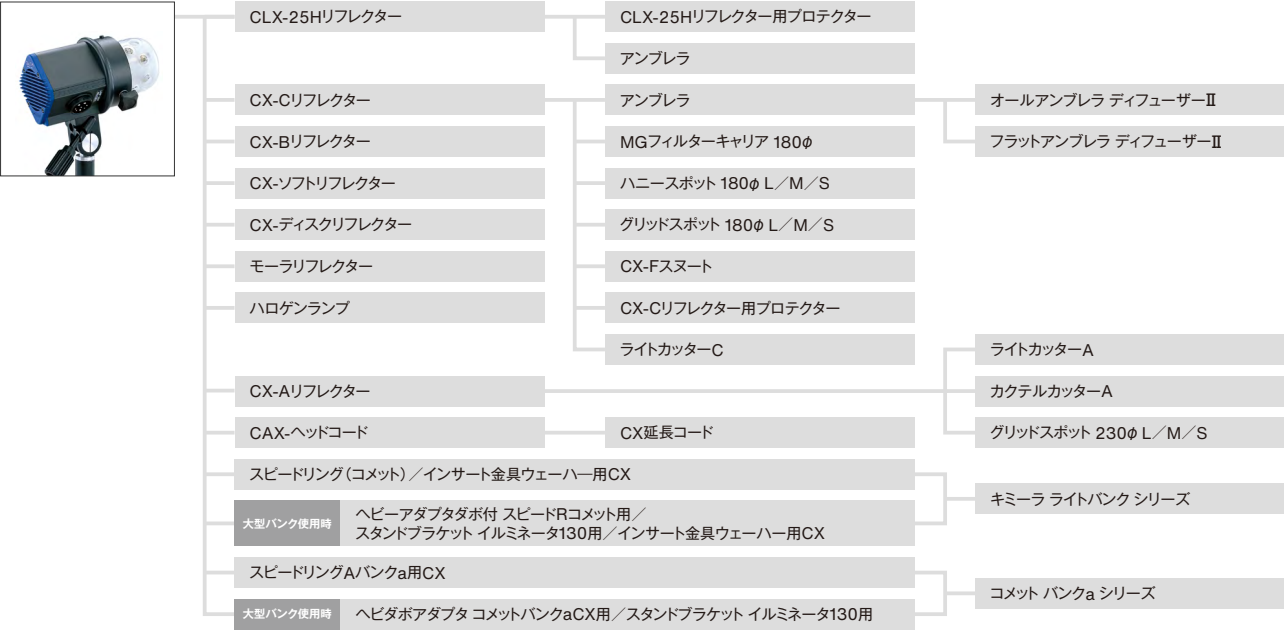


CB-25ヘッド  
[013105]

小型ながら連続使用に耐えるよう、強力なクーリングファンを内蔵。ライティングの確認が容易にできるハロゲンランプ250Wのモデリングランプを採用しています。

型式	CB-25H
最大入力	2500Ws
キセノンランプ	24MⅡGユニット(フロストガラスグローブ付)
モデリングランプ	ハロゲンランプ 250W×1
モデリングスイッチ	あり
ヘッドコード	5m(着脱式)
適合リフレクター	CX・CRタイプ
コネクター	CXタイプ
クーリングファン	内蔵
寸法	100(φ)×153(h)×169(ℓ)mm ※ガラスグローブ含む
重量	900g ※モデリングランプ、リフレクター、ヘッドコード含まず

■ 対応アクセサリ表



最大入力3200Wsの大光量撮影  
小型一眼レフカメラから大判カメラまで、ほとんどのカメラに使用可能

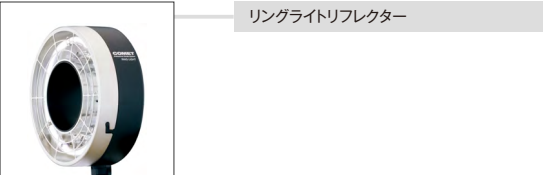


リングライト32  
[013180]

受注生産

型式	CRX-32H
最大入力	3200Ws
キセノンランプ	石英
モデリングランプ	ハロゲン12V20WG4(2ピンプラグインタイプ) ×10ヶ(直列結線)
色温度	5500K
配光角度	通常時: 90° リングライトリフレクタ装着時: 52°
モデリングスイッチ	あり
冷却方式	ファン2ヶ内蔵
ヘッドコード	CXタイプ 直出し式 5m
適合電源部	CXタイプ(AC100V)
寸法	201(φ)×75(d)×内径100(φ)mm ※把手、ノブネジ、固定台含まず
重量	本体: 1.1kg/ヘッドコード5m含む: 1.8kg カメラ固定台: 450g

■ 対応アクセサリ表







S-6ヘッド  
[013122]



ガラスグローブ (別売)



ライトカッター式



ハニースポット式



パンタ吊り式

品名	S-6 ヘッド
最大入力	800Ws
キセノンランプ数	1 (OFQ-8Bユニット)
コネクタータイプ	Sタイプ (コード長さ5m・脱着式)
モデリングランプ	ハロゲン250W
適合リフレクター	CXタイプ
クーリングファン	内蔵
寸法	109 (φ) × 171.5 (h) × 200 (d) mm
重量	1.2kg (本体のみ)

■ 対応アクセサリー表



H-10Nヘッド  
[013036]

受注生産

品名	H-10Nヘッド
最大入力	1000Ws
キセノンランプ数	1 (OFC-0010)
コネクタータイプ	Sタイプ 直出し式 (コード長さ3.5m)
モデリングランプ	S-150W ×1
適合リフレクター	SUタイプ
寸法	127 (φ) × 70 (d) mm
重量	1.3kg

■ 対応アクセサリー表





350×1200 スカイライト  
スカイ吊り式 [011219]  
スカイ埋込み式 [011218]



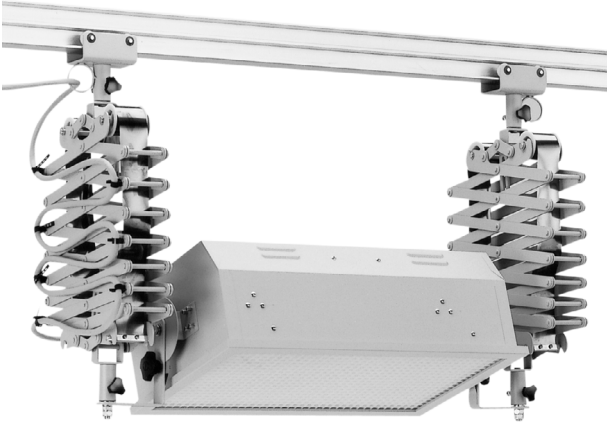
350×1200 薄型スカイライト  
吊り式薄型 [011508]  
埋込み式薄型 [011507]

350×1200ライト

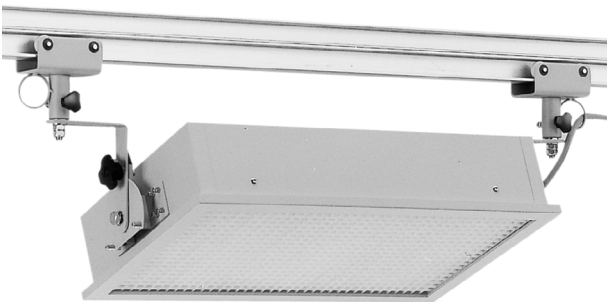
仕様

品名	350×1200 スカイ吊り式	350×1200 スカイ埋込み式	350×1200 吊り式薄型	350×1200 埋込み式薄型
最大入力	900Ws			
キセノンランプ数	3 (OFC-300AP)		3 (OFC-300A)	
コネクタータイプ	Sタイプ(コード長さ3.5m/埋込のみ1m)		Sタイプ(コード長さ4.5m/埋込のみ1m)	
モデリングランプ	S-20~50W OK×3 <sup>※1</sup>		ナツメ球 110V-20W E17×3 <sup>※2</sup>	
寸法	1200 (w) × 205 (h) × 350 (d) mm		1200 (w) × 110 (h) × 350 (d) mm	
重量	12.5kg		11.7kg	

※1:S-50W以下のモデリングランプをご使用ください。 ※2:ナツメ球 110V-20W E17以外のモデリングランプはご使用いただけません。



350×600 スカイライト  
スカイ吊り式 [011221]  
スカイ埋込み式 [011220]



350×600 薄型スカイライト  
吊り式薄型 [011518]  
埋込み式薄型 [011517]

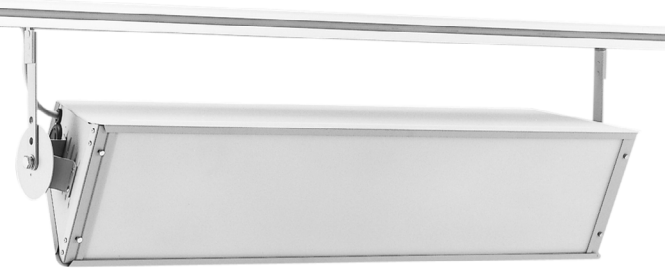
350×600ライト

仕様

品名	350×600 スカイ吊り式	350×600 スカイ埋込み式	350×600 吊り式薄型	350×600 埋込み式薄型
最大入力	600Ws			
キセノンランプ数	2 (OFC-300AP)		2 (OFC-300A)	
コネクタータイプ	Sタイプ(コード長さ3.5m/埋込のみ1m)		Sタイプ(コード長さ4.5m/埋込のみ1m)	
モデリングランプ	S-20~50W OK×2 <sup>※1</sup>		ナツメ球 110V-20W E17×2 <sup>※2</sup>	
寸法	600 (w) × 205 (h) × 350 (d) mm		600 (w) × 110 (h) × 350 (d) mm	
重量	8.5kg		7.4kg	

※1:S-50W以下のモデリングランプをご使用ください。 ※2:ナツメ球 110V-20W E17以外のモデリングランプはご使用いただけません。





SF-IIヘッド  
ユニポール横吊り式  
[011213]



SF-IIヘッド  
スタンド式  
[011212]



SF-IIヘッド  
パンタ縦吊り式  
[011214]

受注生産

SF-IIヘッド

仕様

品名	SF-IIヘッド(縦吊り式)	SF-IIヘッド(横吊り式)	SF-IIヘッド(スタンド式)
最大入力	900Ws		
キセノンランプ数	3(OFC-300AP)		
コネクタータイプ	Sタイプ(コード長さ3.5m/ユニポール吊り1.4m)		
モデリングランプ	S-20~50W OK x3*		
寸法	1000(w)×220(h)×230(d)mm		
重量	7.5kg		

※S-50W以下のモデリングランプをご使用ください。



SF-IIIヘッド  
ユニポール横吊り式  
[011282]



SF-IIIヘッド  
パンタ縦吊り式/スタンド式  
[011281]



※形状や色は写真と異なることがあります

SF-IIIヘッド

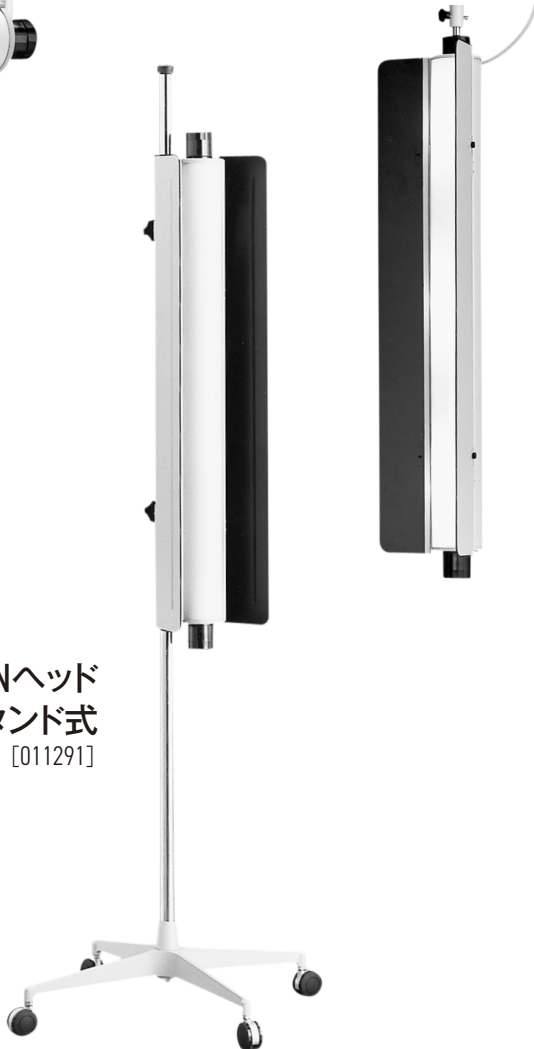
仕様

品名	SF-IIIヘッド(ユニポール吊り式)	SF-IIIヘッド(パンタ縦吊り式/スタンド式)
最大入力	900Ws	
キセノンランプ数	3(OFC-300AP)	
コネクタータイプ	Sタイプ(コード長さ4.5m/ユニポール吊り1.4m)	
モデリングランプ	S-20~35W OK x3*	
寸法	211(φ)×1110(ℓ)mm	
重量	7.5kg	

※S-50Wのモデリングランプはご使用いただけません。



コーナーライト3Nヘッド  
ユニポール横吊り式 [011292]



コーナーライト3Nヘッド  
パンタ縦吊り式／スタンド式  
[011291]

コーナーライト3Nヘッド

※形状や色は写真と異なる場合がございます

仕様

品名	コーナーライト3Nヘッド ユニポール横吊り式	コーナーライト3Nヘッド パンタ縦吊り式／スタンド式
最大入力	400Ws	
キセノンランプ数	2 (S-70150AP)	
コネクタータイプ	Sタイプ(コード長さ4.5m/ユニポール吊り1.4m)	
モデリングランプ	S-20W×3*	
寸法	110(φ)×1110(ℓ)mm	
重量	4.4kg	

※S-50Wのモデリングランプはご使用いただけません。



スナップ撮影に最適な小型サイズから、超大型の受注生産タイプまで  
キミーラはあらゆる種類のライトバンクをサポート

スーパープロシャローバンク

S シルバー [231177]  
M シルバー [231178]  
L シルバー [231179]

プロバンクⅡ

XS ホワイト [231106]  
S ホワイト [231107]  
M ホワイト [231108]  
L ホワイト [231109]

スピードリング付属



キミーラ ライトバンク

キミーラ ライトバンクの特徴

ライトバンクの定番として、すっかり定着しているキミーラ。いまだにこれを超えるライティングシステムは現れません。それはキミーラが常に進化を続けてきたからなのです。スナップ撮影用のミニバンクから12mにおよぶ巨大バンクまで、さまざまなバンクが用意され、どのタイプもコンパクトに折り畳んで持ち運べるという基本コンセプトを貫いて設計されているのです。

インサート金具

各種インサート金具が用意されています。



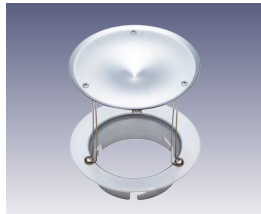
インサート金具SU  
スピードR コメット用  
[131017]



インサート金具CX  
スピードR コメット用  
[231103]

CXバウンスプレート

直射光を反射光に変えます。



CX-バウンスプレート [121108]

製品構成：プレート(支柱付)×1、専用インサート金具CX(ネジ付)×1  
※スピードリングは付属していません。

適合スピードリング：スピードリング(コメット)用／ウェハー・キミーラ用

サイズ表

品名	寸法	重量
プロバンクⅡ XS	400 (w) × 550 (h) × 300 (d) mm	640g
プロバンクⅡ S	600 (w) × 800 (h) × 450 (d) mm	840g
プロバンクⅡ M	900 (w) × 1200 (h) × 600 (d) mm	1.37kg
プロバンクⅡ L	1350 (w) × 1800 (h) × 750 (d) mm	2.48kg
スーパープロバンクプラス XXS	300 (w) × 400 (h) × 250 (d) mm	600g
スーパープロバンクプラス XS	400 (w) × 550 (h) × 300 (d) mm	780g
スーパープロバンクプラス S	600 (w) × 800 (h) × 450 (d) mm	1.05kg
スーパープロバンクプラス M	900 (w) × 1200 (h) × 600 (d) mm	1.65kg
スーパープロバンクプラス L	1350 (w) × 1800 (h) × 750 (d) mm	2.40kg

品名	寸法	重量
スーパープロシャローバンク S	600 (w) × 800 (h) × 330 (d) mm	1.05kg
スーパープロシャローバンク M	900 (w) × 1200 (h) × 410 (d) mm	1.41kg
スーパープロシャローバンク L	1350 (w) × 1800 (h) × 570 (d) mm	2.1kg
プロストリップバンクプラス SS	200 (w) × 900 (h) × 400 (d) mm	910g
プロストリップバンクプラス MS	350 (w) × 1400 (h) × 550 (d) mm	1.48kg
プロストリップバンクプラス LS	500 (w) × 2100 (h) × 750 (d) mm	2.09kg
マキシバンク	400 (w) × 550 × 300 (d) mm	470g

プロストリップバンクプラス

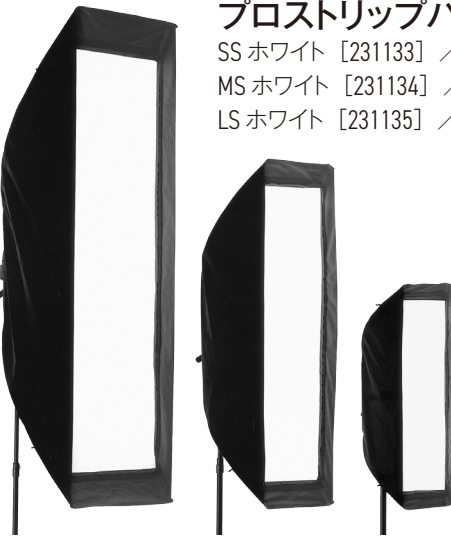
スピードリング付属

SS ホワイト [231133] / SS シルバー [231145]  
MS ホワイト [231134] / MS シルバー [231146]  
LS ホワイト [231135] / LS シルバー [231147]

受注品

受注品

受注品



スピードリング付属

スーパープロバンクプラス

XXS シルバー [231139]

XS ホワイト [231125] / XS シルバー [231129]

S ホワイト [231126] / S シルバー [231130]

M ホワイト [231127] / M シルバー [231131]

L ホワイト [231128] / L シルバー [231132]

受注品

受注品

受注品

受注品

受注品

マキシバンク

シルバー [231054]

受注品



Soft Box

ソフトボックス

キミーラ オクタビューティーディッシュ

Chimera Octa Beauty Dish

ロケーション撮影にもスタジオ撮影にも打ってつけな、  
持ち運びしやすく、折り畳み可能なビューティーディッシュ  
センターバウンスディスクに光源を反射させ、女性ポートレートなどに最適な光を照射



Octa24 Beauty Dish [231353]  
Octa30 Beauty Dish [231354]

キミーラ オクタビューティーディッシュ

付属の前面ディフューザーを  
装着して光質調整も可能



別売グリットで  
自由自在にライティング  
別売のグリット使用で、広範囲に広がる光を  
所定のエリアに絞って照射します。目的に合  
ったライティングが自在に作り出せます。



グリット50  
Beauty Dish24  
[231356]  
グリット50  
Beauty Dish30  
[231357]  
照射角度50°

別売アクセサリ



スピードリングA/バンクa用CX [231411]  
スピードリングB/バンクa用RCT [231412]  
スピードリング バンクa用BW [231419]

サイズ表

品名	Octa24	Octa30
寸法	610(φ)× 230(d)mm	760(φ)× 280(d)mm
重量	730g	970g

Soft Box

ソフトボックス

キミーラ パンケーキランタン

Soft Box Chimera Pancake Lantern

トップからのやさらかな拡散光が得られます  
別売スカートでフレヤーや余分な光をコントロールし、作画の演出に役立ちます



キミーラ  
ランタン20  
[231360]



キミーラ  
パンケーキランタン (S)  
[231362]



キミーラ  
パンケーキランタン (M)  
[231363]



キミーラ  
パンケーキランタン (L)  
[231364]

受注生産

キミーラ パンケーキランタン

別売アクセサリ



ランタンスカート  
パンケーキS用 [231365]  
パンケーキM用 [231366]  
パンケーキL用 [231367] (受注生産)

別売スピードリング



パンケーキ専用スピードリ  
ング(インサート金具CX付)  
[231368]  
対応：パンケーキランタン  
(L)



スピードリングA/バンクa用  
CX [231411]  
対応：ランタン20、パンケ  
ーキランタン(S) (M)



スピードリングB/バンクa用  
RCT [231412]  
対応：ランタン20、パンケ  
ーキランタン(S) (M)



スピードリング バンクa用  
BW [231419]  
対応：ランタン20、パンケ  
ーキランタン(S) (M)

サイズ表

品名	ランタン20	パンケーキ ランタン(S)	パンケーキ ランタン(M)	パンケーキ ランタン(L)
直径	50φ	51cm	89cm	122cm
深さ	45cm	30cm	43cm	48cm
重量	620g	570g	800g	1.26kg



柔らかい光をつくるソフトボックスと  
光と影のコントラストを演出するバードケージアンブレラを  
用途に合わせて自在に使い分け!



グランドボックス90  
システムセット  
[231550]



グランドボックス120  
システムセット  
[231551]



グランドボックス140  
システムセット  
[231552]

GRAND BOXシステムセット

バードケージアンブレラに  
変更可能



セット内容

- グランドボックス90/120/140のいずれか・・・1
- 前面ディフューザー・・・・・・・・・・1
- 中間ディフューザー・・・・・・・・・・1
- スピードリング(インサート金具付き)・・・・1
- アーム(スピードリング、雲台付き)・・・・1
- C-PLUSダブルダボ・・・・・・・・・・1
- ダボ受けアダプター・・・・・・・・・・1
- ウェイト袋(ウェイトは含まれません)・・・・1
- 一括収納ケース・・・・・・・・・・1

サイズ表

品名		グランドボックス90	グランドボックス120	グランドボックス140
寸法		900(φ)×550(d)mm	1200(φ)×660(d)mm	1400(φ)×760(d)mm
重量	ソフトボックスタイプ	1.8kg	2.1kg	2.4kg
	アンブレラタイプ	2.5kg	2.8kg	3.0kg

軽くて手軽にセットアップ! 軽量コンパクトのディフューザーボックス



SPEEDBOX A100  
アルミリング  
[232722]



グリッド  
SPEEDBOX  
A100用  
[232726]



セット内容

- SPEEDBOXアルミリング本体・・・・・・・・1
- スピードリング・・・・・・・・・・1
- インサート金具・・・・・・・・・・1
- 中間ディフューザー・・・・・・・・・・1
- 前面ディフューザー・・・・・・・・・・1
- 収納バッグ(ベルト付き)・・・・・・・・1

SPEEDBOX アルミリングCX

※ストロボ出力400Ws、モデリングランプ200W までの入力となります

軽量・コンパクト・簡単組み立て、ワンタッチで収納

ストロボ光を拡散して柔らかい光を演出

中間ディフューザーを着脱することにより、芯のある光に  
することもフラットな光にすることもできます

光をスポット的に照射できるファブリックグリッドを  
取り付け可能(別売)

クリップオン用のスチールロッドシリーズもご用意しています

サイズ表

品名	SPEEDBOX A100 アルミリング
寸法	995(w)×995(h)×460(d)mm
重量	1.28kg

別売アクセサリ



SPEEDBOX A  
アルミ ブラケット  
Dm用  
[232729]



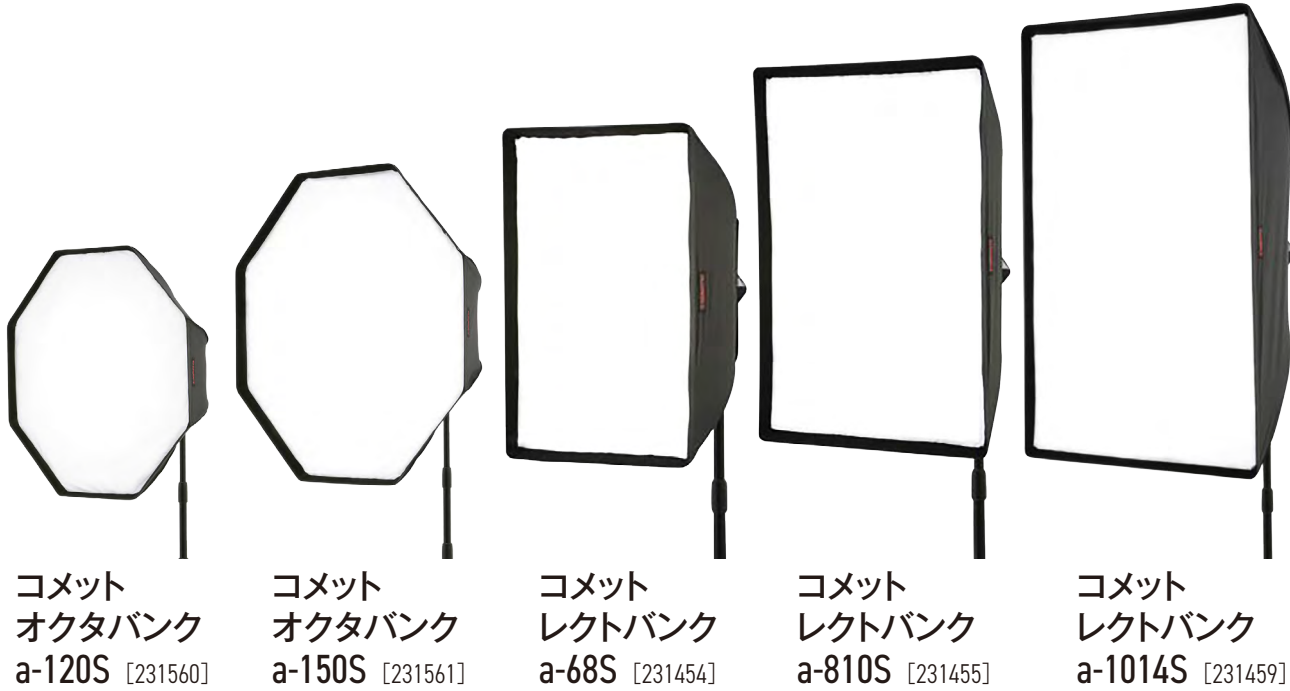
SPEEDBOX  
ブラケット SPLight  
[232738]



インサート金具  
グランドBOXイルミ  
CX用 [131024]  
※アルミリングシリーズに  
は付属しています



美しい平面光を生み出してくれるコメットバンクaは  
軽量で手軽にセットを組めるのが利点  
内面をシルバーにし、かたい光からやわらかな光まで表現することができるため、  
デジタルでの撮影にも最適



コメットバンクa

- 統一された光質でセットを組める多彩なラインアップ
- インナーディフューザーの交換・取り外しにより、光質をコントロールできます
- 別売りのファブリックグリッドで照射範囲をコントロール可能
- 別売りのブラケットを併用することで、小型ヘッドを使用する際にも雲台に負担を掛けずにライティングできます

スピードリング付属



スピードリングA  
バンクa用CX [231411]  
※専用インサート金具CX付

別売アクセサリ



スピードリングBバンクa用  
RCT [231412]  
※専用インサート金具RCT付



スピードリングバンクa用BW  
[231419]  
※専用インサート金具BW付

サイズ表

品名	寸法	重量
コメットオクタバンクa-120S	1200 (φ) × 490 (d) mm	1.7kg
コメットオクタバンクa-150S	1500 (φ) × 410 (d) mm	2.0kg
コメットレクトバンクa-68S	600 (w) × 800 (h) × 360 (d) mm	1.14kg
コメットレクトバンクa-810S	800 (w) × 1000 (h) × 360 (d) mm	1.36kg
コメットレクトバンクa-1014S	1000 (w) × 1400 (h) × 550 (d) mm	2.12kg

ファブリックグリッド



照射範囲を50℃で照射するファブリックグリッド

ファブリックグリッドオクタa120用 [231508]  
ファブリックグリッドオクタa150用 [231509]  
ファブリックグリッドレクトa68用 [231505]  
ファブリックグリッドレクトa810用 [231506]  
ファブリックグリッドレクトa1014用 [231507]

スタンドブラケット

小型ヘッド、小型モノブロックストロボを使用してバンクを取り付ける場合、雲台が荷重に耐えきれず固定したい位置で止まらないことがあります。別売のブラケットを装着することにより雲台に負担を掛けずにライティングできます。



スタンドブラケット  
イルミネーター130用  
[231438]



ヘリポートアダプタ  
コメットバンクaCX用  
[131054]  
スタンドブラケットイルミネーター130用と併用することで、重いバンクを小型ヘッドや小型モノブロックに使用の際にお勧めです。

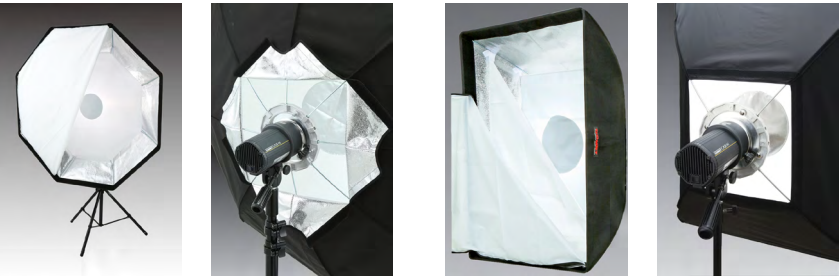


SPEEDBOX A  
アルミRブラケット  
Dm用 [232729]  
装着できる機種はDm360/360TL、B360HSSとなります。  
装着例:B360HSS



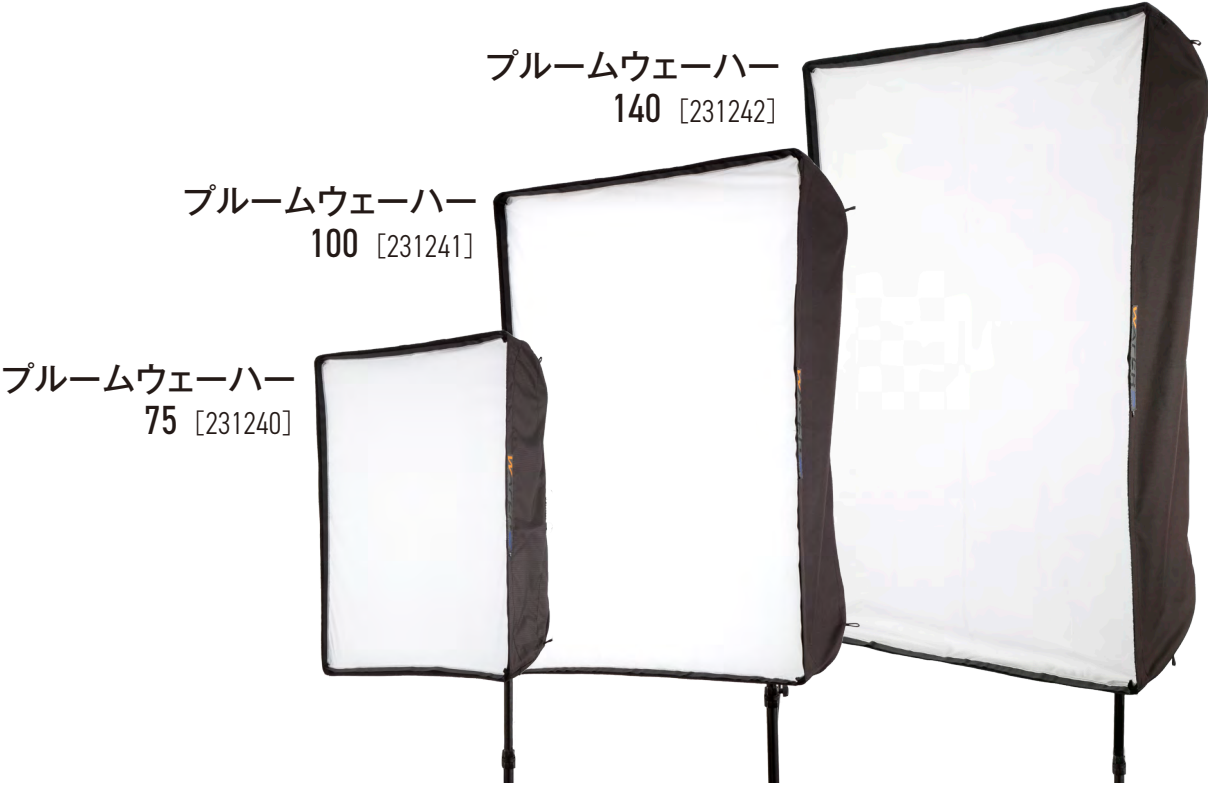
コメットバンクa用  
ブラケットB120用  
[232739]  
装着できる機種はB120HSS、B240HSSとなります。  
装着例 (B120HSS)

- ソフトな光を照射する構造
- オクタバンクaシリーズは、付属の反射板付きインナーディフューザーを装着することにより、ボックス内で光の芯を拡散してフラットな光をつくり出します。
- レクトバンクaシリーズは大きさの異なるインナーディフューザーを2枚装着することが可能です。撮影シーンに合わせ光質を変化させて照射することができます。



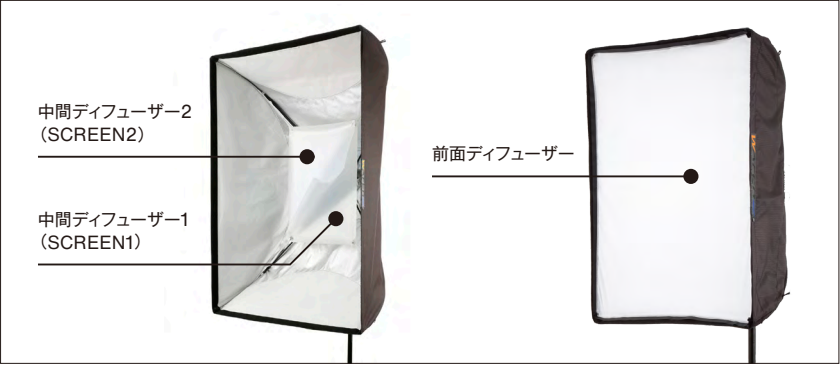
- 交換用ディフューザー
- オクタバンクa-120S用  
インナーディフューザーオクタ120S 反射板 [231565]  
フロントディフューザーLBOR-120S [231570]
- オクタバンクa-150S用  
インナーディフューザーオクタ150S 反射板 [231566]  
フロントディフューザーLBOR-150S [231571]
- レクトバンクa-68S用  
インナーディフューザー68S 反射板付 [231523]  
インナーディフューザーLBDR-68S [231520]  
フロントディフューザーLBDR-68S [231526]
- レクトバンクa-810S用  
インナーディフューザー810S 反射板付 [231524]  
インナーディフューザーLBDR-810S [231521]  
フロントディフューザーLBDR-810S [231527]
- レクトバンクa-1014S用  
インナーディフューザー1014S 反射板付 [231525]  
インナーディフューザーLBDR-1014S [231522]  
フロントディフューザーLBDR-1014S [231528]

スリムなボディーで柔らかな光を実現  
内部拡散ディフューザーを搭載した伝統のライトバンク復刻版



プルーム ウェーハーライトバンク

■ **ディフューザーの組み合わせでフラット光からハイライト光まで調整が可能**  
中間ディフューザーには2枚の樹脂製の薄いフィルムに異なるドットパターンを印刷したものが付属されており、これがウェーハーの鍵となります。この、鍵となる中間ディフューザーと前面ディフューザーの組み合わせで光質の調整が可能となります。



- **中間DF1+中間DF2+前面DF**  
面全体を均一な光で照射し鏡面のある被写体やガラス食器に最適です
- **中間DF1+前面DF**  
被写体表面の局面にハイライトをつけるのに適しており、商品撮影やポートレート撮影では、エッジが綺麗に表現されます
- **中間DF2+前面DF**  
ムラのないハイライトが照射されます商品撮影や女性のポートレートに適しております
- **前面DF**  
コントラストをつけて撮影したいときに最適です

サイズ表

品名	プルームウェーハー 75	プルームウェーハー 100	プルームウェーハー 140
寸法	550 (w)×750 (h)×300 (d) mm	750 (w)×1000 (h)×370 (d) mm	1000 (w)×1340 (h)×460 (d) mm
重量	920g	1.2kg	1.42kg

ファブリックグリッド 受注生産

照射角度を狭くし光が拡散する効果を抑えます。

- ファブリックグリッド 40WFR 75用 [231295] 照射角度：40°
- ファブリックグリッド 40WFR 100用 [231296] 照射角度：40°
- ファブリックグリッド 40WFR 140用 [231297] 照射角度：40°
- ファブリックグリッド 60WFR 75用 [231292] 照射角度：60°
- ファブリックグリッド 60WFR 100用 [231293] 照射角度：60°
- ファブリックグリッド 60WFR 140用 [231294] 照射角度：60°

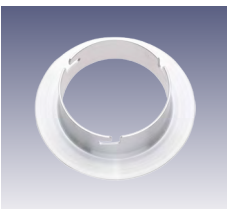


- **セット内容**
- プルームウェーハー本体 ..... 1
  - 中間ディフューザー ..... 2
  - 前面ディフューザー ..... 1
  - プルームボール ..... 4
  - リアカバー ..... 1
  - スピードリング(コメット) ..... 1
  - 収納ケース ..... 1

■ **蘇った伝統の光質**

『ウェーハー』は、ライトバンクの創案者ギャリー・レジスターが開発した、伝統あるライトバンクです。日本ではコメットがボーエンスの供給を受けて販売し、日本のフォトグラフアのライトデフュージョンアクセサリとして愛されてきました。ボーエンス社清算のため製造中止となりましたが、復刻の要望が多いことから設計者ギャリーのもとで『ウェーハー・リスタートプロジェクト』を開始。このたび限定モデルのプルームウェーハーシリーズとして販売再開する運びとなりました。是非、歴史ある光質で撮影してみてください。

■ **別売アクセサリ**



インサート金具CX [231103]



CX-バウンスプレート [121108]

ストロボの光軸をバウンスさせ、光質を柔らかくさせる効果があります。

- プルーム ウェーハー ディフューザー 75用 [231246]
- プルーム ウェーハー ディフューザー 100用 [231247]
- プルーム ウェーハー ディフューザー 140用 [231248]
- プルーム ボール ウェーハー 75用 [231250]
- プルーム ボール ウェーハー 100用 [231251]
- プルーム ボール ウェーハー140用 [231252]
- プルーム ウェーハー 中間ディフューザー 青 (SCREEN 1) [231233]
- プルーム ウェーハー 中間ディフューザー 白 (SCREEN 2) [231234]



インサート金具



インサート金具ウェーハー用CX [231103]

対応ヘッド：CXマウント付きヘッド、モノブロック  
対応スピードリング：スピードリング(コメット)／スピードリング(コメット)バンクL用



インサート金具B360 キミーラウェーハ用 [232790]

対応ヘッド：Dm-360、B360 HSS  
対応スピードリング：スピードリング(コメット)／スピードリング(コメット)バンクL用



インサート金具ウェーハー用RCT [131023]

対応ヘッド：S4ヘッド、CT-300／600  
対応スピードリング：スピードリング(コメット)／スピードリング(コメット)バンクL用



インサート金具 グランドBOXイルミ用CX [131024]

対応ヘッド：CXマウント付きヘッド、モノブロック  
対応バンク：グランドボックス90、120、140／SP EEDBOX-A80、A100アルミリング／SPEEDBOX-312、415、518



インサート金具ウェーハー用SU [131017]

対応ヘッド：H-10、S-3ヘッド  
対応スピードリング：スピードリング(コメット)／スピードリング(コメット)バンクL用

専用インサート金具付きスピードリング



スピードリングバンケーキCX専用 [231368]

対応ヘッド：CXマウント付きヘッド、モノブロック  
対応バンク：キミーラバンケーキランタン(L)



スピードリングBバンクa用RCT [231412]

対応ヘッド：S4ヘッド、CT-300/600  
対応バンク：コメットレフトバンクa68S、a810S、a1014S、オクタバンクa120S、a150S、キミーラバンケーキランタン(S)(M)、ランタン20、Octa24、30Beauty Dish



スピードリングAバンクa用CX [231411]

対応ヘッド：CXマウント付きヘッド、モノブロック  
対応バンク：コメットレフトバンクa 68S、a 810S、a 1014S、オクタバンクa120S、a150S、キミーラバンケーキランタン(S)(M)、ランタン20、Octa24、30Beauty Dish



スピードリング バンクa用BW [231419]

対応ヘッド：COOLCAM 200/300XG LED  
対応バンク：コメットレフトバンクa68S、a810S、a1014S、オクタバンクa120S、a150S、キミーラバンケーキランタン(S)(M)、ランタン20、Octa24、30Beauty Dish



ヘビダボアダプタ コメットバンクaCX用 [131054]

対応ヘッド：CXマウント付きヘッド、モノブロック  
対応スピードリング：スピードリングAバンクa用CX  
スタンドブラケットイルミネーター130用と併用することで、重いバンクを小型ヘッドや小型モノブロックに使用する場合にお勧めです。

スピードリング



スピードリング(コメット) [131050]

対応バンク：キミーラバンクII XS~Mサイズ／プロ(ストリップ)バンクプラスXXS~M(SS~MS)／ウェーハー75~140／ブルームウェーハーシリーズ



スピードリング(コメット) バンクL用 [131052]

対応バンク：キミーラサイズ／ウェーハー200サイズ／スーパープロシャローバンクS、M、L



ヘビーアダプタ付 スピードRコメット用 [131053]

対応スピードリング：スピードリング(コメット)／スピードリング(コメット)バンクL用

※スピードリングは別売

【ご注意】右記のスタンドブラケットイルミネータ130用(別売)との併用が必須となります。



グランドBOXスピードR ヘビーアダプタ付 [131048]

対応インサート金具：インサート金具グランドBOXイルミ用CX

対応バンク：グランドボックス90、120、140

※グランドボックスに付属のスピードリングを使用

【ご注意】右記のスタンドブラケットイルミネータ130用(別売)との併用が必須となります。

スタンドブラケット



スタンドブラケット イルミネータ130用 [231438]

対応スピードリング：ヘビーアダプタ付スピードRコメット用／グランドBOXスピードRヘビーアダプタ付／ヘビダボアダプタコメットバンクaCX用



スタンドブラケット(高耐久性) [231196]

対応スピードリング：スピードリング(コメット)／スピードリング(コメット)バンクL用／キミーラ純正スピードリング



SPEEDBOX AアルミRブラケットDm [232729]

対応ヘッド：Dm-360、B360 HSS

対応バンク：SPEEDBOX-A80、A100アルミリング／コメットレフトバンクa 68S、a 810S、a 1014S／コメットオクタバンクa 120S、a 150S



SPEEDBOXブラケットSPLight [232738]

対応ヘッド：クリップオン スピードライト

対応バンク：SPEEDBOX-A80、A100アルミリング／コメットレフトバンクa 68S、a 810S、a 1014S／コメットオクタバンクa 120S、a 150S



コメットバンクa用ブラケットB120用 [232739]

対応ヘッド：B120HSS、B240HSS  
対応バンク：SPEEDBOX-A80、A100アルミリング／コメットレフトバンクa 68S、a 810S／コメットオクタバンクa 120S(2kg未満まで)

その他



CX-バウンズプレート [121108]

対応ヘッド：CXマウント付きヘッド、モノブロック(CAX-64ヘッドは使用できません)

適合スピードリング：スピードリング(コメット)／スピードリング(コメット)バンクL用



シューマウントアダプター L [231060]

対応ヘッド：クリップオン スピードライト  
対応バンク：ミニバンク シルバー、マキシバンク シルバー

受注生産



リフレクター CXタイプ用



CX-Cリフレクター [121100]  
アンブレラ用 180φ  
穴なし [121099] 180φ



CX-C3リフレクター [121105]  
アンブレラ用 180φ



CX-Aリフレクター [121101]  
230φ



CX-Bリフレクター [121103]  
320φ



CX-ソフトリフレクター  
白リフ [121102] / 銀リフ [121104]  
450φ



CX-ディスクリフレクター [121106]  
180φ



CLX-25Hリフレクター [121146]  
CLX-25 / CLX-25miniG / CB-25用 110φ



リングライトリフレクター [121135]  
受注生産

TW・シンクロン用



TW-CLリフレクター [121083]  
TWINKLE FⅢ / F-RS / TWINKLE LED用  
110φ



TW-CSリフレクター [121084]  
TWINKLE Ⅲ / RS / CT-200jr用 110φ



TW-Cリフレクター [121085]  
TWINKLE Ⅰ用 / TWINKLE Ⅱ用 110φ



シンクロンリフレクター [121087]  
SYNCHRON / CTR-04用 110φ

リフレクター Sタイプ用



リフレクター CN [121002]  
180φ



リフレクター AN [121001]  
230φ

リフ用プロテクター



CX-Cリフ用プロテクター [121200]  
180φ

CTXリフ用プロテクター [121230]  
140φ



CLX-25Hリフレクター用プロテクター [121209]  
キャップ式 110φ

自然光とストロボ光のコンビネーションにより人物撮影に適した“DEMI”や、  
明るいウインドウライトの効果が演出できる“MANTTI”など、  
選べる5つのバリエーション



セット品・製品一覧

品名	コード	スピードリング	ダブルダボ	ハンドル	前面ナイロン ディフューザー	内面色	寸法 (inch)
モーラリフレクター MANTTI 111	231321	—	—	○	○	白色	φ42.5
モーラリフレクター EURO 86	231322	—	—	○	○		φ33.5
モーラリフレクター SETTI 70	231323	—	—	○	○		φ28
モーラリフレクター DEMI 57	231324	—	—	—	○		φ22
モーラリフレクター RAYO 42	231318	—	—	—	—		φ16
モーラレフ MANTTI 111 R セット	231341	○	○	○	○		φ42.5
モーラレフ EURO 86 R セット	231342	○	○	○	○		φ33.5
モーラレフ SETTI 70 R セット	231343	○	○	○	○		φ28
モーラレフ DEMI 57 R セット	231344	○	—	—	○		φ22
モーラレフ RAYO 42 R セット	231319	○	—	—	—		φ16
前面ナイロンディフューザー MANTTI 用	231337						
前面ナイロンディフューザー EURO 用	231336						
前面ナイロンディフューザー SETTI 用	231335						
前面ナイロンディフューザー DEMI 用	231334						
アルミニウムディフューザー モーラリフ用	231332						

※インサート金具(別売) ※輸入品の為、仕様変更する場合があります。

モデリングランプ

ハロゲンランプ

蛍光管

S-モデリングランプ 100W [123303]  
150W [123304]  
200W [123305]

S-モデリングランプ 20W [123335]  
35W OK [123336]  
35W (12V) [123340]  
35W (24V) [123339]

S-モデリングランプ50W OK [123334]  
75W BB [123342]

ナツメ球 110V-20W E17 [123331]

ハロゲンランプ1000W [123328]  
100V FHL-1000Ⅱ用

ハロゲンランプ 50W [123309]  
100W [123316]  
150W [123311]  
200W [123312]  
250W [123313]

ハロゲンランプ20W [123307]  
12V リングライト32用

VISIO蛍光管 (55W5200K) [231925]  
VISIOライト用

ガラスグローブ



CX-24IIHガラスグローブ フロスト  
[123201]



シンクロンガラスグローブ [123235]



CT-IIガラスグローブ  
フロスト [123230]  
クリアー [123231]



CA-CXガラスグローブ [123220]



S-6Hガラスグローブ G3 [123240]  
フロスト [123241]

アンブレラ



耐熱性

アンブレラ50ナイロン 950φ 8mm軸  
[025356]  
シャフト：8mm 重量：390g

アンブレラ60ナイロン 1060φ 8mm軸  
[025357]  
シャフト：8mm 重量：520g



耐熱性

アンブレラ65ナイロン (1120φ)  
[025354]  
シャフト：10mm 重量：620g

アンブレラ45ナイロン (810φ)  
[025361]  
シャフト：10mm 重量：330g

アンブレラディフューザー



フラットアンブレラディフューザーⅡ  
50用 [121775]  
950φ  
防炎加工済 (防炎マーク取得)



60用 [121774]  
1060φ

オールアンブレラディフューザーⅡ  
50用 [121777]  
950φ  
防炎加工済 (防炎マーク取得)



スタンド

CMS-3B  
ライトスタンド  
[232453]  
閉脚長：872mm  
最小高：1,035mm  
最大高：2,363mm  
アルミ製



CMS-3B スタンド  
[232455]  
閉脚長：1,040mm  
最小高：1,230mm  
最大高：2,822mm  
アルミ製



CMS-4B  
ライトスタンド4段  
[232457]  
閉脚長：673mm  
最小高：781mm  
最大高：2,112mm  
アルミ製



CMS-4Bミニスタンド  
[232458]  
閉脚長：648mm  
最小高：757mm  
最大高：2,188mm  
アルミ製



CMS-4B スタンド  
[232456]  
閉脚長：1,090mm  
最小高：1,280mm  
最大高：3,750mm  
アルミ製



ヘビーデューティー  
スタンド  
[122060]  
閉脚長：1,008mm  
最小高：1,172mm  
最大高：2,644mm  
アルミ製  
※キャスター含まず



バタフライスタンド  
3段  
[232501]  
閉脚長：490mm  
最小高：590mm  
最大高：1,725mm  
アルミ製



クローザースタンド  
3段  
[232502]  
閉脚長：747mm  
最小高：757mm  
最大高：2,420mm  
アルミ製



クローザースタンド  
3段L  
[232503]  
閉脚長：910mm  
最小高：922mm  
最大高：3,093mm  
アルミ製



キャスターセット CMSスタンド用  
[122272]  
適合スタンド:CMS-3Bスタンド、CMS-4Bスタンド  
セット内容:  
キャスター(ノブネジ付)×3  
平アダプター×3



B-P スタンドストッパー  
大 [122384]  
中 [122385]  
小 [122386]  
極小 [122387]

ウェイトN 砂 6K [232307]



アーム

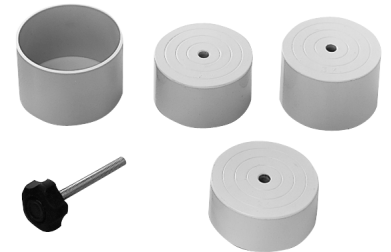
ディフューザーアームⅡ [122105]  
伸縮範囲：1,030~1,890mm  
重量：570g  
耐荷重：約1kg



スライドポールS [232465]  
ダボ付 90~210cm  
スライドポールL [232466]  
ダボ付 125~300cm



トップアームⅡ [122106]  
伸縮範囲:955~1700mm  
重量:1.69kg/耐荷重:約5kg



balancer N2.0K [122327]  
balancer N2.5K [122328]  
balancer N3.0K [122329]  
トップアームⅡの後ろに取り付けてバランスを調整することができます。

ダボ受け

ダボ受金具 PS-4B用 [122355]  
ダボ受金具 PS-5B用 [122357]



ダボ受金具 2分ネジ穴付 [122388]  
ダボ受金具 3分ネジ穴付 [122389]



ダボネジ2分 [122310]



ダボネジ3分 [122311]



ダブルダボ (16φ/17φ) [122309]



ダボネジ 3分 (長) [122312]



ライトカッター

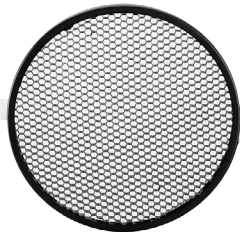


ライトカッター C [121500]  
180φ レフ用  
ライトカッター A [121501]  
230φ レフ用  
※ハロゲンランプは100W以下をご使用ください。  
金属部分の発熱で火傷するおそれがあります。

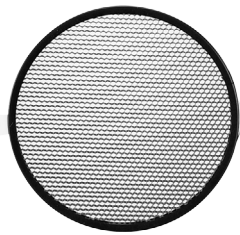


カクテルカッター A [121520]  
230φ レフ用  
4枚のカラーフィルターが装着できます。  
※ハロゲンランプは100W以下をご使用ください。  
金属部分の発熱で火傷するおそれがあります。

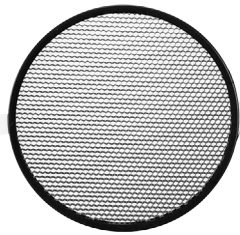
グリッドスポット



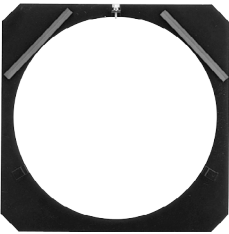
グリッドスポット (L)  
180φレフ用 [025550]  
230φレフ用 [025553]  
照射角35～ 40°  
※ハロゲンランプは100W以下をご使用ください。  
金属部分の発熱で火傷するおそれがあります。



グリッドスポット (M)  
180φレフ用 [025551]  
230φレフ用 [025554]  
照射角25～ 30°  
※ハロゲンランプは100W以下をご使用ください。  
金属部分の発熱で火傷するおそれがあります。



グリッドスポット (S)  
180φレフ用 [025552]  
230φレフ用 [025555]  
照射角15～ 20°  
※ハロゲンランプは100W以下をご使用ください。  
金属部分の発熱で火傷するおそれがあります。



MGフィルターキャリア [025700]  
180φ  
シートフィルターをマグネットで固定します。  
※ハロゲンランプは100W以下をご使用ください。  
金属部分の発熱で火傷するおそれがあります。



グリッド18ケース [122435]  
グリッド23ケース [122436]  
ケースは3枚収納できます。

ハニースポット



ハニースポット (L) [025500]  
180φ 照射角20～ 25° レフ用  
※ハロゲンランプは100W以下をご使用ください。  
金属部分の発熱で火傷するおそれがあります。



ハニースポット (M) [025501]  
180φ 照射角12～15° レフ用  
※ハロゲンランプは100W以下をご使用ください。  
金属部分の発熱で火傷するおそれがあります。



ハニースポット (S) [025502]  
180φ 照射角5～7° レフ用  
※ハロゲンランプは100W以下をご使用ください。  
金属部分の発熱で火傷するおそれがあります。

Dm-360シリーズのアクセサリはP.035を参照してください



## ヘッドコード



CAX-ヘッドコード 5m [027051]

CX-延長コード  
4m [027005]  
6m [027043]  
10m [027019]

S5-ヘッドコード 5m [027053]

S-延長コード  
2m [027000]  
4m [027001]CX-分岐BOX  
受注生産 [032025]

## ACコード

ACコード1.5m 黒 (25-3P) [027070]  
SST-600/SST-900/SST-SCB/S-2400L III  
/S-2400L IV/S-SCBL III/ILS-SCB I/ILS-  
SCB II/ILS-1200T/ILS-1200/ILS-2400a電源  
部用ACコード3.5m 黒 (CX用) [027016]  
CX-III/CX-T/CA-3200/CA-3200II電源部用ACコード3.5m 黒 (インレット) [027071]  
CDL-1600/FHL-1000II/CSb-1200T/CS-  
2400T/CB-III/CB-IV/CBa-II/CBb-24X/  
CBc-12X/CBw/CL-II/ST-440II/ST-420II  
/ST-222II/ILS-444FS/ILS-444FS-LM電源  
部用ACコード4m 黒丸J (インレット) [027075]  
CT-100jr/CT-200jr/TW-III/TW-FIII/  
TW-FS/TW-RS/TWF-RS/TWFS-RS/TW-  
LED/TW-LEDII/SYNCHRON 04/SYNC  
HRON 04RC/SYNCHRON 04RCII/Adm-  
300RC電源部用ACコード4m 黒丸Y (インレット) [027077]  
CTR-04用ACコード5m 黒 (インレット) [027072]  
CT/CT-II/CT-W/CT-WII/CSb-1200T II/  
CS-2400T II/CB-V/CB-VI/CBb-24X II/  
CBc-12X II/CAPA-2400CQ/CM-1200T/  
CM-4XT/CAPA-2400Bi/CW-2400T/CW-  
2400Tc/CFS-1600電源部用

## コードバンド

コードバンド [161010]  
10本入り

## シンクロコード

CR-シンクロコード  
(ホーンジャックタイプ) 5m [123130]  
10m [123131]CR-シンクロコード元のみ  
(ホーンジャックタイプ) 5m [123132]CR-シンクロコードストレート  
(ホーンジャックタイプ) 2m [123135]  
5m [123134]CR-シンクロコードLストレート  
(ホーンジャックタイプ) 5m [123126]CR-オスオスシンクロコード  
2m [123127]  
6m [123128]CX-シンクロコード 5m [123100]  
10m [123104]CX-シンクロコード先のみ  
30cm [123102]  
長 50cm [123110]CX-シンクロコード元のみ  
5m [123103]CX-シンクロ延長コード 2m [123141]  
5m [123138]CX-シンクロコードストレート  
2m [123106]  
5m [123109]

## シンクロボックス

シンクロボックス  
N (A) タイプ [032005]  
2~5回路用シンクロボックス  
N (B) タイプ [032006]  
6~10回路用

シンクロボックス 工事用 [032007]



コードを減らして、すっきり手早くセッティング！  
1セット2役の無線シンクロシステム

- 操作可能距離：通常80m以内
- 16チャンネル
- シャッター速度1/200秒まで対応



受信器セット



発信器セット



日本電波技術適合  
認証番号取得済

2.4GHz電波シンクロ／レリーズシステム※1  
RS-発信器／受信器

電波だから、コードを気にせずライティング  
発信器をカメラのホットシューにセットするか、付属のシンクロコードで接続。そして、受信器を付属のコードでストロボと接続。後は、煩わしいコードの取り回しに悩まされことなく、ライティング作業を行えます。電波式なので、従来の赤外線式ではできなかった日中での使用も可能。屋外での撮影も、すばやくセッティングできます。

ワイヤレス・レリーズとしても使用可能  
受信器を、別売コード※2でカメラのレリーズ端子に接続すれば、ワイヤレス・レリーズに。発信器を手持って、カメラから離れた位置でシャッターチャンスを狙えます。もちろん、半押しでのオートフォーカス機能にも対応。

- アクセサリ／対応ワイヤレス・レリーズ
- 232060 RS-RC-603NIKON(ニコン用)
  - 232061 RS-RC-604NIKON(ニコン用)
  - 232062 RS-RC-608NIKON(ニコン用)
  - 232063 RS-RC-605CANON(キャノン用)
  - 232064 RS-RC-611CANON(キャノン用)
  - 232065 RS-RC-607SONY(ソニー用)
  - 232067 RS-RC-613SONY(ソニー用)
  - 232066 RS-RC-602OLYMPUS(オリンパス用)

※1：RSシステムは無線LANと同様に2.4GHz帯の周波数を使用しています。無線LAN環境下では、電波の混信により受信不良を起す場合があります。  
※2：使用するカメラの機種によって、使用するコードが異なります。詳しくはCOMET公式webページをご確認ください。

品名	使用電池
RS-発信器	CR2450(3V)コイン型リチウム電池×1
RS-受信器	単三アルカリ電池×2

RSミニレシーバー [232029]

コネクター搭載ストロボに接続することで、RS-発信器からシンクロ発光が可能

USB接続対応機種：suisai-V、CTR-04、ILS-444FSシリーズ TWINKLE-RSシリーズ

※本品の接続コネクターの形状寸法はUSBコネクターと同様です。本品をストロボ電源部以外の機器に絶対に接続しないでください。  
※本品を他社製ストロボに接続した場合、正常に動作しない場合があります。

RS-Controller [232071]

無線シンクロ装置と同じチャンネルに設定することでシンクロ発光が可能

RS-ReceiverII使用の場合は6灯までの各灯調光と各灯ON/OFFが可能です

対応受信器：RS-ReceiverII（※対応機種は今後追加予定です。）

ADm-Controller [232028]

モノブロックストロボADm-300RCを操作するコントローラーです

ADm受信器と組み合わせることで、ADm-300RC以外のストロボにもご使用いただけます。

ADm受信器 [232036]

ADm-ControllerでADm-300RC以外のストロボを無線シンクロさせる受信器です

※シンクロコード別売

RS-Receiver II [232070]

対応機種に接続してRS-発信器、RS-コントローラーからストロボを無線シンクロ発光

RS-Controller使用の場合は6灯までの各灯調光と各灯ON/OFFが可能です

対応機種：SYNCHRON 04 RC II、CAPA-2400CQ、モノスカイライト RC

Dm-コントローラープラス 受注販売

Nikon用 [231916] / Canon用 [231917] / FUJIFILM用 [231915]

Dm-360専用のワイヤレスコントローラーです。使用するカメラメーカーに応じた製品をお選びください。

品名	対応製品	未対応製品
Canon用	1Dx、1Dx MarkII、5D MarkII、5D MarkIII、5D MarkIV、5DsR、6D、7D MarkII	1Dx MarkIII、R、R5、R6
Nikon用	D5、D500、D750、D800、D810、D850	D6、Z7（マニュアルのみ使用可）、Z6（マニュアルのみ使用可）
Fuji用	X-H1、X-T2、X-T3、GFX-50S	-

※記載されている未対応製品は、不具合が確認されているもののみになります。それ以外の製品の動作を保証しているものではありません。  
※Bシリーズとの互換性はありません

RS-Tシンクロコード [232055]  
RS-発信器に付属。  
プラグφ2.5mm

RS-Rシンクロコード [232056]  
RS-受信器に付属。  
プラグφ3.5mm

RS-平型アダプター [232050]  
RS-Rシンクロコードを接続して、平型プラグタイプシンクロコードにします。ジャックφ3.5mm

RS-ホーンジャックアダプター [232051]  
RS-受信器に付属。RS-Rシンクロコードを接続して、ホーンジャックタイプシンクロコードにします。ジャックφ3.5mm/プラグφ6.3mm

RS-固定ネジセット [232052]  
RS-受信器に付属。

RS-アクセサリシューホルダー [232053]  
RS-受信器に付属。

RS-ゴムワッシャー [232054]  
RS-受信器に付属。

RS-ACアダプター [232059]  
RS-受信器用ACアダプター。  
INPUT：AC100V 50/60Hz  
OUTPUT：DC5V 50mA

シンクロコード不要の赤外線方式シンクロシステム  
4ch対応で複数の撮影セットの独立シンクロが可能



IR-R4a 赤外シンクロ受信器IVa [032048]  
IR-T4a 赤外シンクロ発信器IVa [032047]

## 赤外シンクロ装置

### シンクロコード不要の 赤外線方式

コメットIRトランスミッターとIRレシーバーは、シンクロコードなしでストロボ撮影が行える赤外線方式のシンクロ装置です。レシーバーさえ装着してあれば何台のストロボでもシンクロさせることが可能です。

### マルチに使える4ch対応

同じスペースで複数のストロボシステムを使い分けることも本機なら可能です。最大4つの異なったストロボシステムとカメラを同時に使い、別々にシンクロさせることができます。

### アクセサリ一覧



- ① IR-R4a 赤外シンクロ受信器IVa [032048]
- ② IR-T4a 赤外シンクロ発信器IVa [032047]
- ③ IR-T用シンクロコード [232004]
- ④ 三極アダプターIIタイプシンクロコード [232018]
- ⑤ IR-R用シンクロコード (ピンジャックタイプ) [232017]
- ⑥ IR-R用シンクロコード (平行プラグタイプ) [232006]
- ⑦ IR-R用シンクロコード (ホーンジャックタイプ) [232007]
- ⑧ IR-R用シンクロコード (エクステンションタイプ) [232008]
- ⑨ IR-ACアダプター [232012]
- ⑩ コメットホルダー [232010]
- ⑪ L型ブラケットG1 [232024]
- ⑫ バウンスシュー [232015]

品名	使用電池
IR-T4a	単三アルカリ電池×2
IR-R4a	単三アルカリ電池×4

### カットレフスクリーン



カットレフスクリーン (白/黒) [033003]  
寸法: 850(w)×2000(h)mm  
布材質: [白]レーヨンサテン/[黒]別珍  
※スタンドは含まれません。

### ライトパネル



ライトパネル  
「白×黒」のリバーシブル。収納時はぐっとコンパクトになり、持ち運びも便利に。

LP1018 (白/黒) [231465]

寸法: 1000(w)×1800(h)mm  
布材質: ナイロン

LP1022 (白/黒) [231467]

寸法: 1000(w)×2000(h)mm  
布材質: ナイロン

### 電源台



ボーエンス電源台 [232520]  
電源台内寸: 365(w)×175(d)×138(h)mm  
重量: 2.7kg  
取付可能パイプ径: φ30~40mm  
耐荷重: 15kg

### 椅子



UNS回転椅子 [160100]  
レバーを上げると椅子が上下します。

### クリップ



ビッグクリップ [232230]



マルチクリップ [232231]



セットケース



布ケース CB用 [122471]  
外寸：580 (w)×200 (d)×355 (h) mm  
内寸：540 (w)×165 (d)×320 (h) mm  
重量：4kg  
収納商品例：CB-1200 VI、CB-1200 V/2400 V、CSb-1200TII、CS-2400TII、CBc-12XII、CBb-24XII、CBw-1200S/2400S、CM-1200T、CM-4XT 各2灯セット用



スタンドケース LL [122412]  
外寸：1070 (w)×245 (d)×210 (h) (mm)  
内寸：1055 (w)×208 (d)×185 (h) (mm)  
重量：1.47kg  
収納耐荷重：10kg  
収納商品例：CMS-3BLS×7 または ディフューザーアーム、CMS-3BLS、トップアーム (バランサー付)、ヘビーデューティースタンド (キャスター無し) 各1



スタンドケース 3L [122406]  
外寸：1300 (w)×240 (d)×210 (h) (mm)  
内寸：1290 (w)×208 (d)×185 (h) (mm)  
重量：2.4kg  
収納耐荷重：17kg  
収納商品例：  
【パターンA】ヘビーデューティースタンド (キャスター付)×2、トップアームII (バランサー3kg付)×2  
【パターンB】CMS-4Bスタンド×4、スライドボールL×2  
【パターンC】ヘビーデューティースタンド (キャスター付)×1、トップアームII (バランサー3kg付)×1、CMS-4Bスタンド×2、スライドボールL×1



TW布バッグ II [122480]  
外寸：760 (w)×235 (d)×225 (h) (mm)  
内寸：730 (w)×220 (d)×200 (h) (mm)  
重量：1.3kg

収納商品例：TWINKLE Series 2灯セット または SYNCHRON Series 2灯セット (アンブレライオンN-50×2、CMS-4Bライトスタンド×2収納可)



モノブロックセットケース [122479]  
外寸：940 (w)×245 (d)×230 (h) (mm)  
内寸：935 (w)×230 (d)×210 (h) (mm)  
重量：1.67kg  
収納商品例：SYNCHRON Series 2灯セット または CTR-04 2灯セット (アンブレライオンN-65×2、900mmスタンド (閉脚時)×2収納可)

充電器



充電器 (ニッケル水素電池PMT用) [123143]  
ACアダプター付属



バッテリーボックス TW-LED用 [123173]  
受注生産  
ニッケル水素電池PMT用 (別売) を入れてご使用下さい。



充電器 コメットLED灯具用 [231879]  
リチウムイオン電池コメット用  
充電時間：約7H  
寸法：110 (w)×34 (h)×85 (d) mm  
重量：130g

電池



ニッケル水素電池 (PMT用) [123160]



リチウムイオン電池  
コメットLED灯具用 [123154]  
寸法：71 (w)×39 (h)×60 (d) mm  
重量：290g



ADmパワーバックキットII [232045]  
ADmパワーバックII [232046]  
ADmリチウムイオン電池II [232047]  
ADmパワーバックホルダーケース [232041]



パン棒



CLミニパン棒 [122391]  
寸法：長さ65mm (グリップ部45+鉄芯部20)+ネジ部16mm  
対応機種：CB-25ヘッド、TWINKLEⅢ/FⅢ Series、CLX-25mini、TWINKLE04FS、CT-100/200jr



パン棒CA用 (3分ネジ) [122392]  
寸法：長さ120mm (グリップ部80+鉄芯部40)+ネジ部20mm  
対応機種：CA-32ヘッド、CAX-32ヘッド、CAX-32スライドヘッド、CAX-64ヘッド、CX-25Ⅲ、CT-06～12 (W)、CT-02WⅡ、CT-04WⅡ、CT-06WⅡ、FHLシリーズ、S-4～S-6ヘッド、SYNCHRON 04 RCⅡ



マルチパン棒 (2分ネジ) [232424]  
寸法：長さ120mm (グリップ部70+鉄芯部50)+ネジ部16mm  
対応機種：ADm-300RC、BM-400、CT-200Jr、SYNCHRON-04/04RC、TWINKLE Series、CTR-04、CT-02～04 (W含む)、CLX-25ヘッド、S3ヘッド、CB-25ヘッド、H-10Nヘッド、小雲台、LB用アンブレラ雲台、小雲台Dm-360用

CAXヘッド・S-6ヘッド対応、  
アクセサリも充実の大型リフレクター



TMR-900 [121186] 受注生産

推奨ヘッド



CAX32スライドヘッド [013111]  
受注生産



S-6ヘッド [013122]

上質な光を生み出す  
大型リフレクター

TMR-900は直径85センチの大きな発光面により、上質な柔らかい光を生み出す大型リフレクターです。

繊細な光のコントロール

TMR-900は一番良い位置からのライト方向を変えることでハイライトからシャドーまで微妙なコントロールができます。

ヘッドやアクセサリの変更で  
豊かな光のバリエーション

CAXヘッド、S-6ヘッドに対応し、アクセサリもTML-800用のものが使用できるので、さらに豊かな光質のバリエーションが得られます。

- ・アクリルディフューザーTMR用 (別売)
- ・TML中間ディフューザー640φ (別売)

仕様

品名	TMR-900STザ・メインリフレクター900吊り式
発行面の大きさ	858 (φ) mm
レフの深さ	442mm
リフレクター	内面 サンドブラスト/外面 塗装仕上げ
付属品	サブリフレクター、インサート金具 (CX/S5用いずれか1)
寸法	903 (φ) ×486 (d) mm
重量	6.3kg ※ヘッド、取付金具類含まず

OPSカットはパワーズームスポット、ズームスポット25Ⅱヘッドや

CXオプチカルスヌートとの組み合わせで使用します。

投影されるイメージは被写体に合わせて、

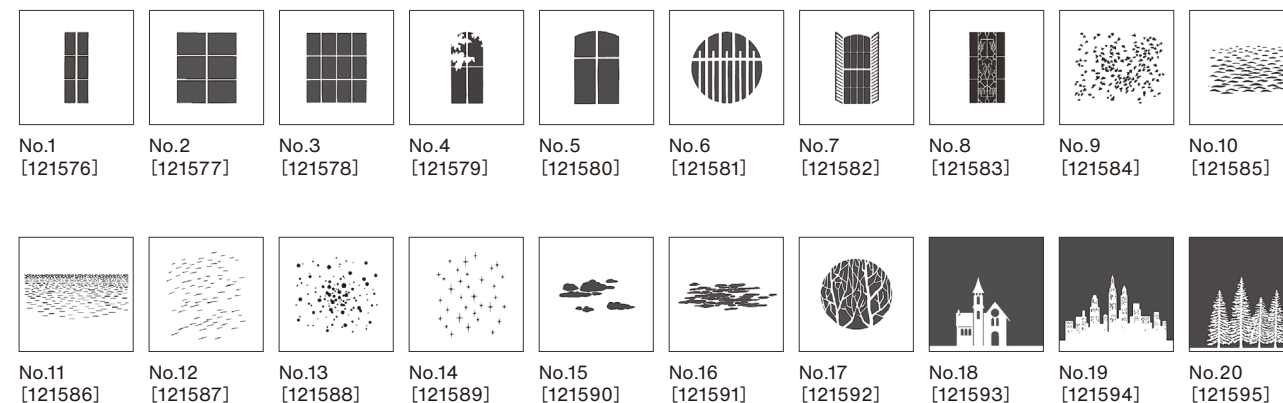
構図、明るさ、ボケ味を自由にコントロールできます。

さらにカラーフィルターを使ってオリジナルイメージカットを制作すれば、

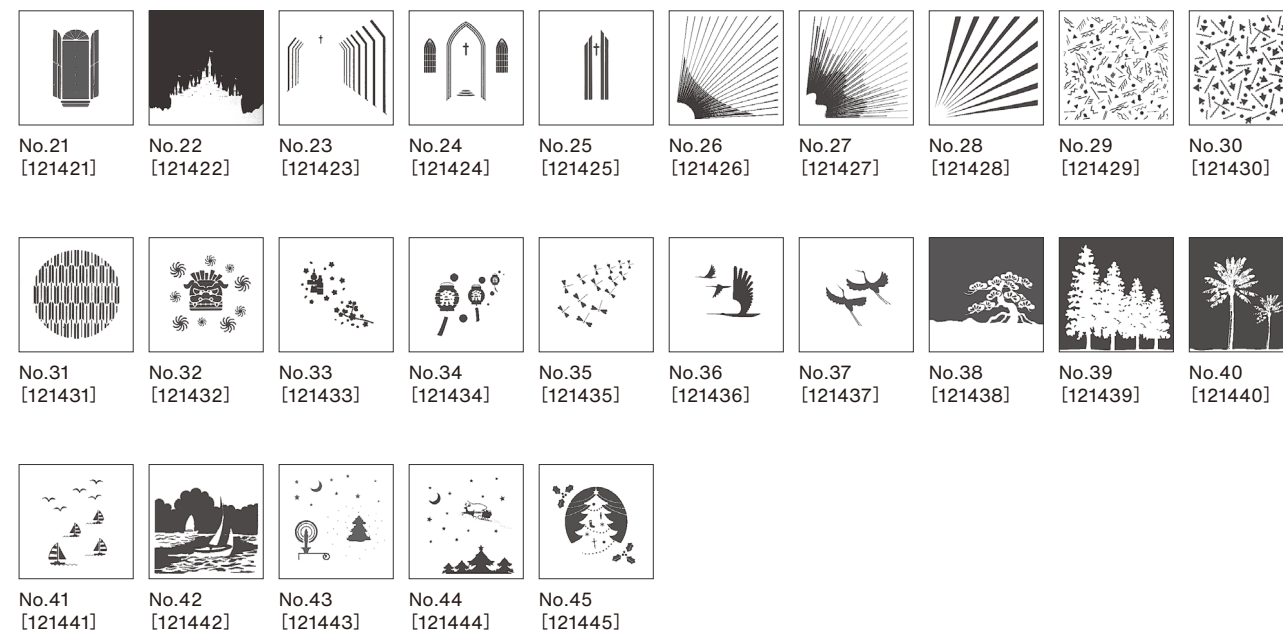
より多彩なイメージが展開できます。



### OPSカットセットⅠ [121575]



### OPSカットセットⅡ [121574]



スポットライトとして、またOPSカットと組み合わせて  
エフェクト用の光源として利用することもできます  
3枚のカッターマスクと拡散用ガラス、フレーミングカッターが付属



CXオプチカルスヌート [111233]

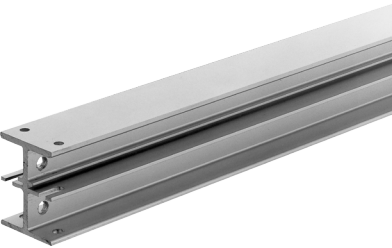
仕様

品名	CXオプチカルスヌート
最大入力	2400Ws
クーリングファン	外部ファンユニット(オプション)
寸法	210 (φ) × 336 (ℓ) mm
重量	3.1kg

※CXタイプのガラスグローブ付きヘッドを使用します。



スタジオレール



スタジオレール

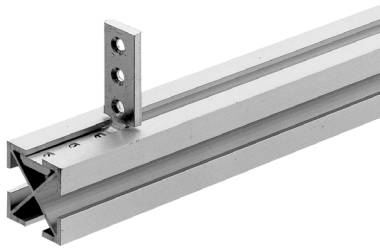
1m	[142120]
1.5m	[142121]
2m	[142122]
2.5m	[142123]
3m	[142124]
3.5m	[142125]
4m	[142126]
4.5m	[142127]
5m	[142128]
5.5m	[142129]
6m	[142130]



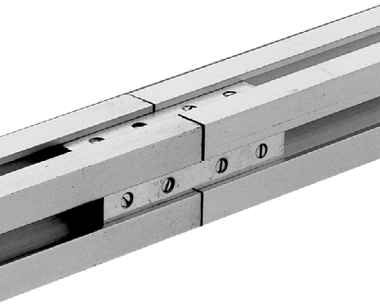
スタジオレールジョイント金具  
[142029]



ユニポール天井取付金具 [142054]



ユニポール 140 [142050]



ユニポール取付金具 [142053]  
ユニポールL型取付金具  
A [142051] タップ付き  
B [142052]

コネクター



コネクター BNS  
[045047]



コネクター BNCX  
[045049]



CXシンクロ  
モダンプレート  
[045029]



S-コネクター (Aコード) [045004]



CX-コネクター (Aコード) [045023]

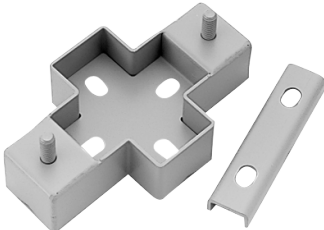
スタジオレール用取付金具



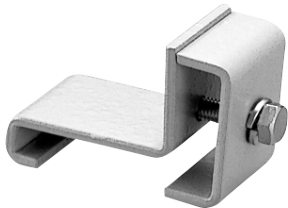
スタジオレール用天井取付金具  
[142020]



スタジオレール用 1点吊り金具  
[142025]



スタジオレール用グリッド  
天井取付金具 [142005]



スタジオレール用中間ストッパー  
[142021]



スタジオレール用カバーストッパー  
[142028]

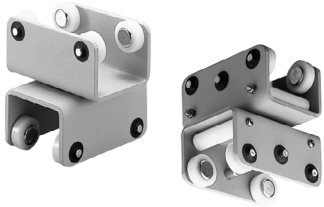


スタジオレール用  
コードクランパー N [142027]

ランナー

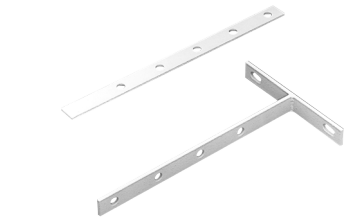


ランナー B [142031]  
ランナー B ローラー付 [142040]

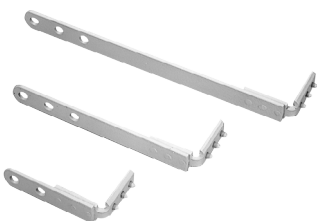


ランナー W [142033]  
ランナー W ローラー付 [142034]

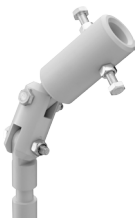
取付金具



平型金具 [122254]  
T型金具 [122256]



ユニポール吊り金具 受注生産  
100mm [142055]  
200mm [142056]  
300mm [142057]  
500mm [142058]  
800mm [142059]



スウィングアダプター [142090]



天井ダボ受金具 [122204]  
高さ:66mm



天井ダボ受金具II [122206]  
高さ:66mm



天井ダボ受金具II 回転式 [122208]  
高さ:75mm



トップ取付金具N 小 [122195]  
高さ:60mm



トップ取付金具N 中 [122196] 高さ:170mm~250mm  
大 [122197] 高さ:290mm~470mm  
特大 [122198] 高さ:590mm~1065mm



SF-III 一点吊りアーム (ダボ付) 受注生産 [122243]



ハンガーボール A [142085] 105~154mm  
B [142086] 165~274mm  
C [142087] 285~514mm



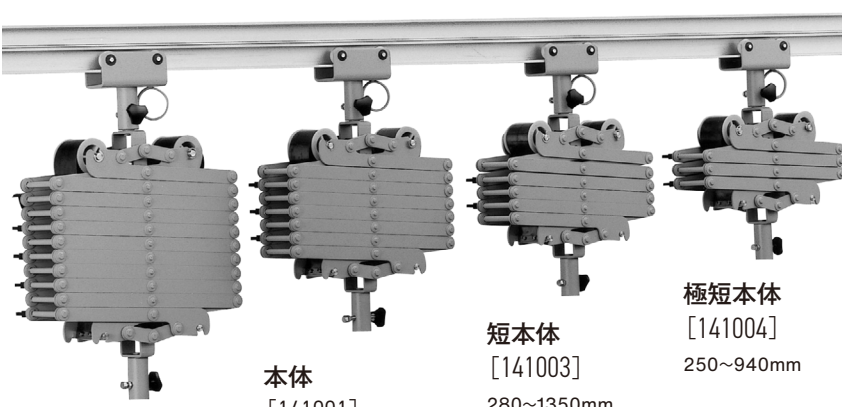
ユニポール吊り金具III  
100mm [142075]  
200mm [142076]

回転金具



回転金具 (大型灯具用) 受注生産  
350×1200吊り式用 [126012] ランナー付  
350×600吊り式用 [126013] ランナー付  
SF-III用 [126014]

パンタグラフ



本体 (2.5m) [141007] 420~2500mm  
本体 [141001] 320~1800mm  
短本体 [141003] 280~1350mm  
極短本体 [141004] 250~940mm



J型操作グリップ [141008]



C型操作グリップ [141009]



パンタ操作棒 [141006] 1050~1960mm

スプリング



スプリング  
2K [141012]  
3K [141013]  
4K [141014]  
5K [141015]  
6K [141016]  
7K [141017]  
9K [141019]  
2K (極短) [141020]  
3K (極短) [141027]  
4K (極短) [141028]  
5K (極短) [141035]  
2K (2.5m用) [141021]  
3K (2.5m用) [141022]  
4K (2.5m用) [141025]  
5K (2.5m用) [141026]  
7K (2.5m用) [141029]  
9K (2.5m用) [141023]

スカイ枠 吊り式は、柔らかい光を得ることができる  
キミーラやウェーハーライトバンクを天井面より吊り下げ  
高さや角度を手動で変えることができるシステムです



スカイ枠 吊り式

受注生産

製品番号

品名	製品番号
ウェーハー75用	[031041]
ウェーハー100用	[031042]
ウェーハー140用	[031043]
キミーラS用	[031051]
キミーラM用	[031052]
キミーラL用	[031053]

※受注生産の為、予告なしに仕様やデザインを変更することがあります

スカイ枠電動昇降装置は、ウェーハー・キミーラライトバンクと組み合わせ、  
カメラ位置からリモコンでスカイライトの高さや  
傾斜角度の調整ができる装置です  
これにより思い通りのライティングが簡単に行えます



スカイ枠電動昇降装置

受注生産

カメラ位置から  
リモートコントロール

ワイヤレスの操作ボックスまたはワイヤード  
のスイッチボックスを使用し、カメラ位置か  
ら高さや傾斜角度をコントロールできます。



操作ボックス  
(ワイヤレス)  
付属品:リモコン、操作ボ  
ックス用ACコード3.5m



スイッチボックス  
(ワイヤード)  
付属品:スイッチボックス  
ACコード3.5m

【セット】スカイ枠電動昇降装置  
リモコン制御システム(ワイヤレス)  
スカイ枠電動昇降装置 [267783]  
スカイ枠電動昇降装置 操作ボックス [267784]



【セット】スカイ枠電動昇降装置  
リモコン制御システム(ワイヤード)  
スカイ枠電動昇降装置 [267783]  
スカイ枠電動昇降装置 スwitchボックス [267804]



製品番号

品名	製品番号
スカイ枠電動昇降装置	[267783]
スカイ枠電動昇降装置 操作ボックス	[267784]
スカイ枠電動昇降装置 スイッチボックス	[267804]
ライトカッタースカイ枠100 用	[121537]
ライトカッタースカイ枠140 用	[121538]

※受注生産の為、予告なしに仕様やデザインを変更することがあります