

COOLCAM-G用アプリ Light Reel 操作説明書



Light Reel のインストール

スマートフォンで QR コードを読みます。

スマートフォンの OS に合わせて iOS 用、Android 用
どちらかをインストールします。



LightReel
ダウンロード

COOLCAM-G 本体の設定

COOLCAM-G 本体の Bluetooth 設定をリセットします。

■ COOLCAM 200XG / 300XG

1. メインスイッチを ON にします。
2. メニュースイッチを回して液晶画面右上に『Setting』を表示します。
3. バリエータースイッチ (PRESS) を押して BT を選択します。
液晶モニターの『BT』がオレンジ色に表示されます。
4. バリエータースイッチを回すと、3→2→1→Reset Finish→Reset と表示され、
COOLCAM-G 本体の Bluetooth 設定がリセットされます。

■ COOLCAM P120G

1. メインスイッチを ON にします。
2. SET スイッチを押して液晶画面右上に『Setting』を表示します。
3. バリエータースイッチ (SWITCH) を押して BT を選択します。
液晶モニターの『BT』がオレンジ色に表示されます。
4. バリエータースイッチを回すと、3→2→1→Reset Finish→Reset と表示され、
COOLCAM-G 本体の Bluetooth 設定がリセットされます。

スマートフォンの設定

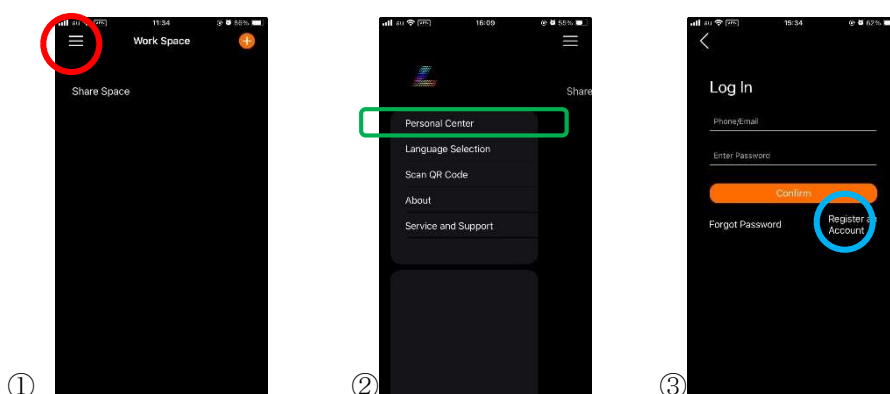
1. スマートフォンの『設定』より Bluetooth を『オン』にします。
2. アプリ Light Reel を起動します。



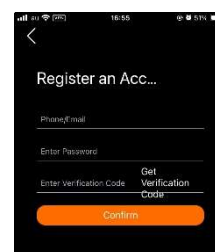
3. アプリを起動すると、Work Space 画面が表示されます。

4. アプリの登録をします。※未登録でもアプリは使用できます。

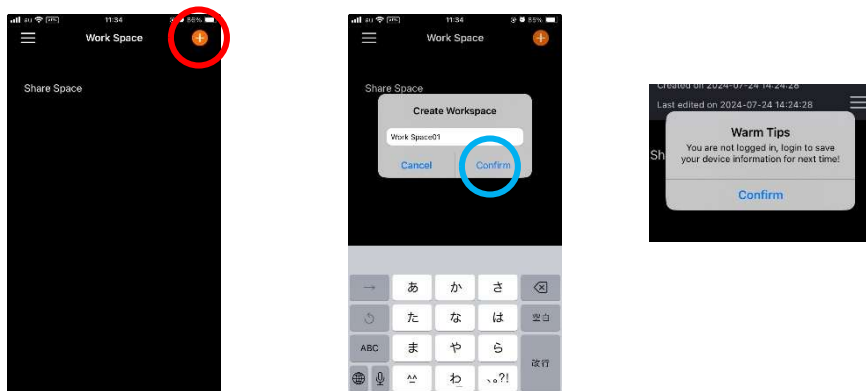
- ①. Work Space 画面左上のハンバーガーマークを押すと基本設定画面が開きます。
- ②. メニューリスト一番上の『Personal Center』を押すと『Log In』画面が開きます。
- ③. 右下の『Register an Account』を押すと Register an Account 画面が開きます。



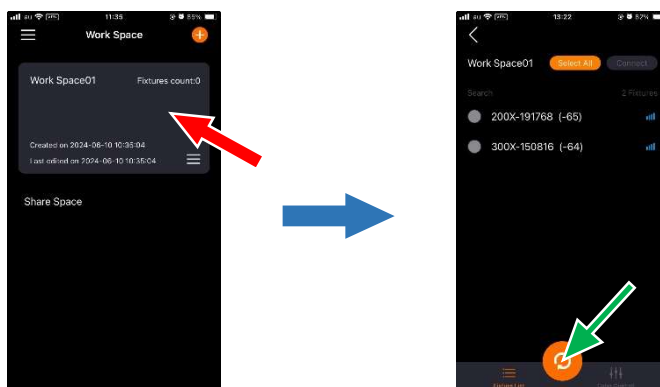
- ④. メールアドレス（Phone/Email）と新規パスワード（Enter Password）を入力して『Confirm』を押します。
タイトル『verification code』というメールが届きますので、メール本文記載の6桁のコードを Register an Account 画面の Enter verification code に入力して『Confirm』を押します。
登録が完了したら、左上の<マークを押して Work Space まで戻ります。



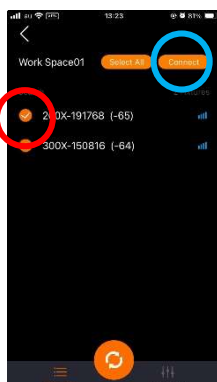
5. Work Space 画面右上の⊕マークを押すと『Create Workspace』ウインドウが開きます。
タイトルを入力して『Confirm』を押すと、新規 Work Space が作成されます。
アプリ未登録で操作すると、登録を促す『Warm Tips』が表示されますが、『Confirm』を押して操作を進めることができます。



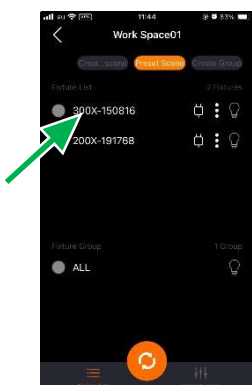
6. Work Space 画面のグレー部分を押しすとペアリング可能な灯体のリストが表示されます。灯体がすべて表示されない場合は、COOLCAM G 本体の Bluetooth 設定をもう一度リセットしていただき（前頁『COOLCAM G 本体の設定』参照）、画面下の丸矢印を押して、再検索してください。（制御可能距離は約 15m です。）



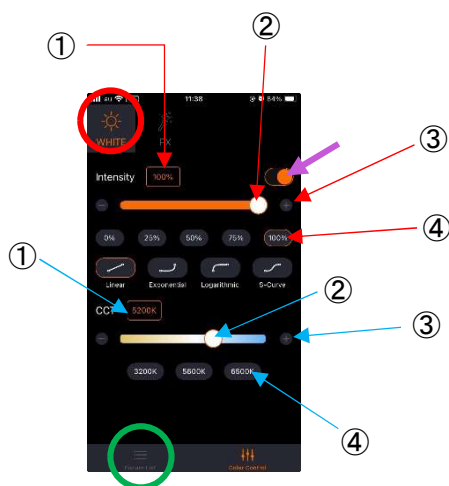
7. リストより灯体を選択します。灯体名を押すとチェックマークが表示されます。『Select All』ボタンを押すとリストに表示されたすべての灯体が選択されます。選択が完了したら、右上の『Connect』を押します。



8. ペアリングが完了したら、Work Spaceに灯体リスト (Fixture List) が表示されます。
操作したい灯体の名称を押すと灯体の定常光モード (WHITE) または、
エフェクトライトモード (FX) の操作画面が表示されます。



9. 画面左上の『WHITE』 / 『FX』を押して切り換えます。
操作したい灯体を切り換える際は、画面下の『Fixture List』を押してください。
Work Space リストに戻ります。



調光／色温度の操作方法は4つの方法があります。

- ① 数値入力 ② 調光バー操作 ③ +/-ボタン ④ 数値ボタン

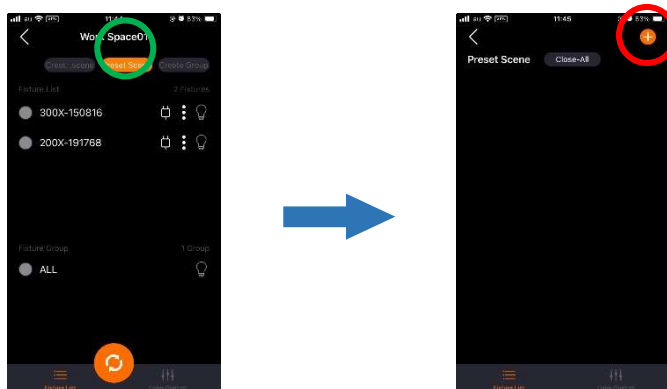
各灯スイッチで定常光を消灯操作することができます。

この操作で定常光を消灯操作した場合、灯体のメイン電源はOFFになりません。

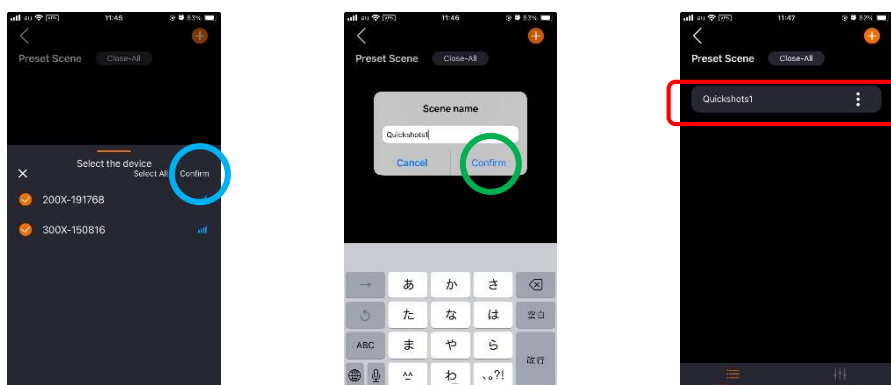
灯体を長時間ご使用にならない場合は、COOLCAM 本体のメインスイッチを OFF にしてください。

灯体の設定を保存する

1. Work Space に登録した灯体のライティング設定を保存することができます。
画面上の『Preset Scene』を押すと、Preset Scene 画面に切り換わります。
右上の⊕を押すと『Select the device』ウインドウに灯体のリストが表示されます。



2. 保存したい灯体名を押すとチェックマークが表示されます。
選択が完了しましたら画面右上の『Confirm』を押します。
『Scene name』ウインドウが開きます。
ライティングタイトルを入力して『Confirm』を押します。
Preset Scene リストにライティングデータが保存されます。

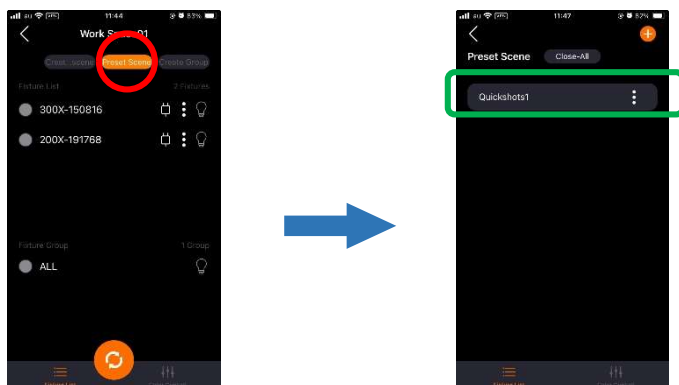


保存したライティングを呼び出す

Work Space に登録した灯体のライティング設定を呼び出します。

画面上の『Preset Scene』を押すと、Preset Scene 画面に切り換わり、登録したライティングリストが表示されます。

ライティング名を押すと、各灯体に保存した設定が反映されます。



アプリの互換性

■ LightReel は下記の LED 灯具も操作可能です。

※LED 灯具本体の Bluetooth 設定のリセット方法は灯体付属の取扱説明書を参照してください。

■ 各種アプリ互換表

LED 灯具 \ アプリ	利帥影视	LightReel	Illume
			
COOLCAM 200X / 300X / P120	○	×	×
COOLCAM 200X G / 300X G / P120 G	×	○	○
COMET 200LED	×	○	○