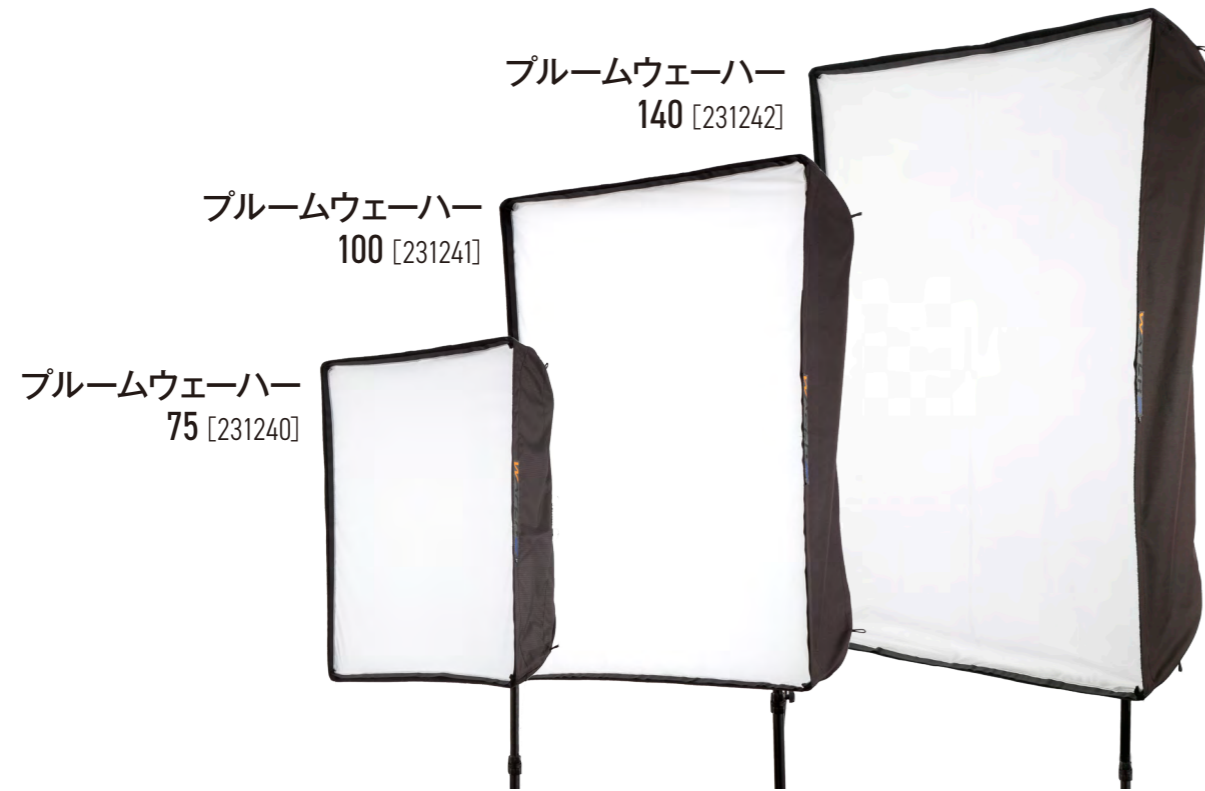


スリムなボディで柔らかな光を実現

内部拡散ディフューザーを搭載した伝統のライトバンク復刻版



プルーム ウェーハーライトバンク

ディフューザーの組み合わせでフラット光からハイライト光まで調整が可能

中間ディフューザーには2枚の樹脂製の薄いフィルムに異なるドットパターンを印刷したものが付属されており、これがウェーハーの鍵となります。この、鍵となる中間ディフューザーと前面ディフューザーの組み合わせで光質の調整が可能となります。



- **中間DF1+中間DF2+前面DF**
面全体を均一な光で照射し鏡面のある被写体やガラス食器に最適です
- **中間DF1+前面DF**
被写体表面の局面にハイライトをつけるのに適しており、商品撮影やポートレート撮影では、エッジが綺麗に表現されます
- **中間DF2+前面DF**
ムラのないハイライトが照射されます商品撮影や女性のポートレートに適しております
- **前面DF**
コントラストをつけて撮影したいときに最適です

サイズ表

品名	プルームウェーハー 75	プルームウェーハー 100	プルームウェーハー 140
寸法	550(w)×750(h)×300(d)mm	750(w)×1000(h)×370(d)mm	1000(w)×1340(h)×460(d)mm
重量	920g	1.2kg	1.42kg

ファブリックグリッド 受注生産

照射角度を狭くし光が拡散する効果を抑えます。

- ファブリックグリッド 40WFR 75用 [231295] 照射角度：40°
- ファブリックグリッド 40WFR 100用 [231296] 照射角度：40°
- ファブリックグリッド 40WFR 140用 [231297] 照射角度：40°
- ファブリックグリッド 60WFR 75用 [231292] 照射角度：60°
- ファブリックグリッド 60WFR 100用 [231293] 照射角度：60°
- ファブリックグリッド 60WFR 140用 [231294] 照射角度：60°



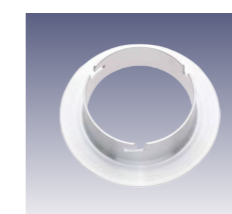
セット内容

- プルームウェーハー本体 1
- 中間ディフューザー 2
- 前面ディフューザー 1
- プルームボール 4
- リアカバー 1
- スピードリング(コメット) 1
- 収納ケース 1

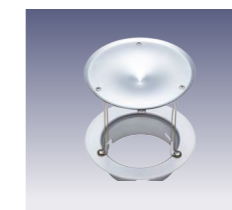
蘇った伝統の光質

『ウェーハー』は、ライトバンクの創業者ギャリー・レジスターが開発した、伝統あるライトバンクです。日本ではコメットがポーエンスの供給を受けて販売し、日本のフォトグラファのライトデフュージョンアクセサリとして愛されてきました。ポーエンス社清算のため製造中止となりましたが、復刻の要望が多いことから設計者ギャリーのもとで『ウェーハー・リスタートプロジェクト』を開始。このたび限定モデルのプルームウェーハーシリーズとして販売再開する運びとなりました。是非、歴史ある光質で撮影してみてください。

別売アクセサリ



インサート金具CX [231103]



CX-ハウジングプレート [121108]

ストロボの光軸をハウジングさせ、光質を柔らかくさせる効果があります。

- プルーム ウェーハー ディフューザー 75用 [231246]
- プルーム ウェーハー ディフューザー 100用 [231247]
- プルーム ウェーハー ディフューザー 140用 [231248]
- プルーム ボール ウェーハー 75用 [231250]
- プルーム ボール ウェーハー 100用 [231251]
- プルーム ボール ウェーハー140用 [231252]
- プルーム ウェーハー 中間ディフューザー 青 (SCREEN 1) [231233]
- プルーム ウェーハー 中間ディフューザー 白 (SCREEN 2) [231234]